

## Patricia Cartereau



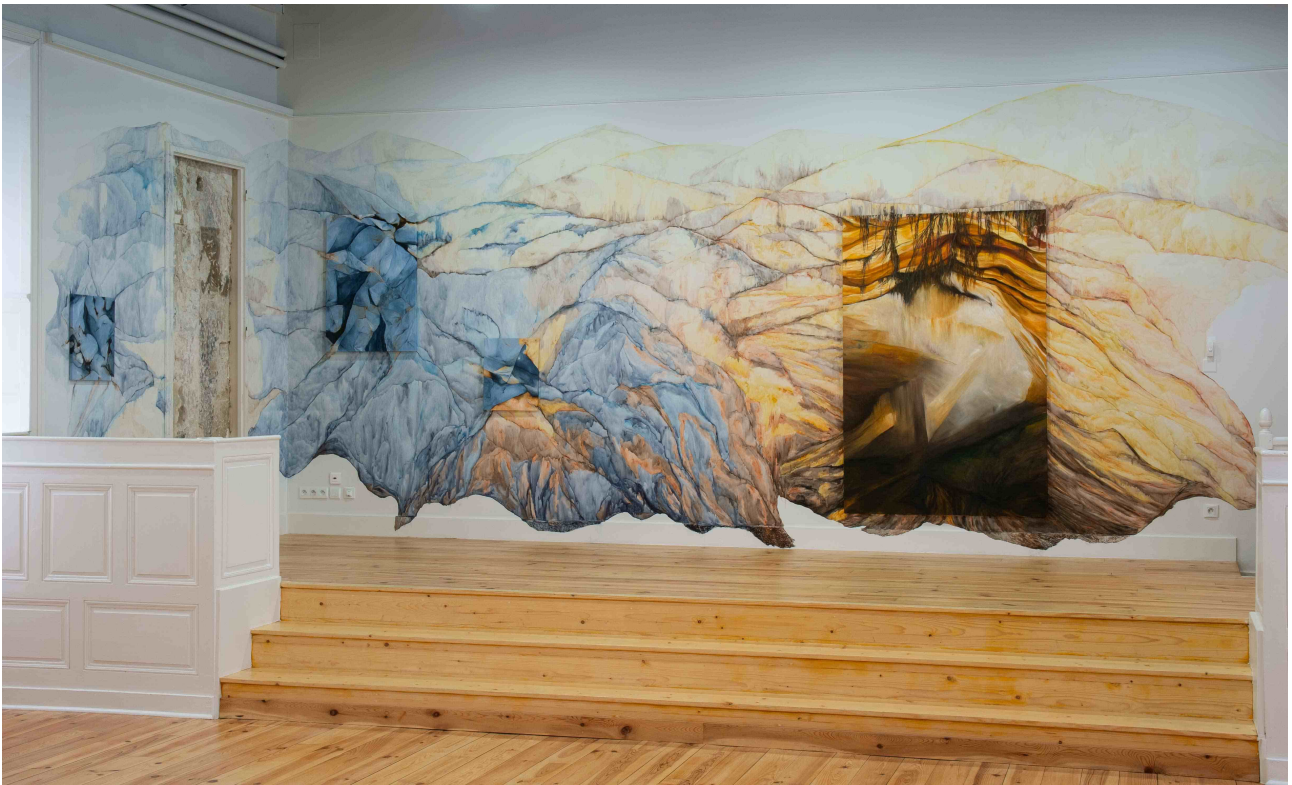
### *Regarder les plantes pousser*

Exposition à la Distillerie, espace d'art contemporain de l'ESAD TALM- Angers  
Suite à la résidence d'artiste mise en place par le CHU d'Angers (oct 2021 - avril 2022)

40 plantes vertes  
40 dessins – aquarelle et graphites sur papier -  
15 sculptures – crayons de couleur sur papier -



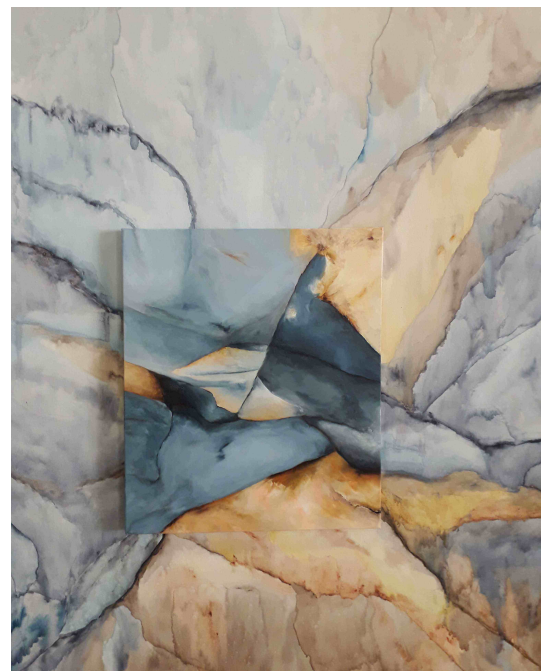




*Le paysage tout entier se trouve nulle part*

Wall-drawing 9 m x 3 m

Aquarelle sur mur et peintures à l'huile sur châssis (*Fragments géologiques I,II,II,IV*),  
au château-musée de Tournon/Rhône, 2021



Détail du mur avec peinture (huile sur toile)

*Fragment géologique I*

50 x 40 cm 2020



*De deux côtés*  
(série de 7 dessins, 2019)  
crayons de couleur et aquarelle sur papier  
70 x 100 cm chaque



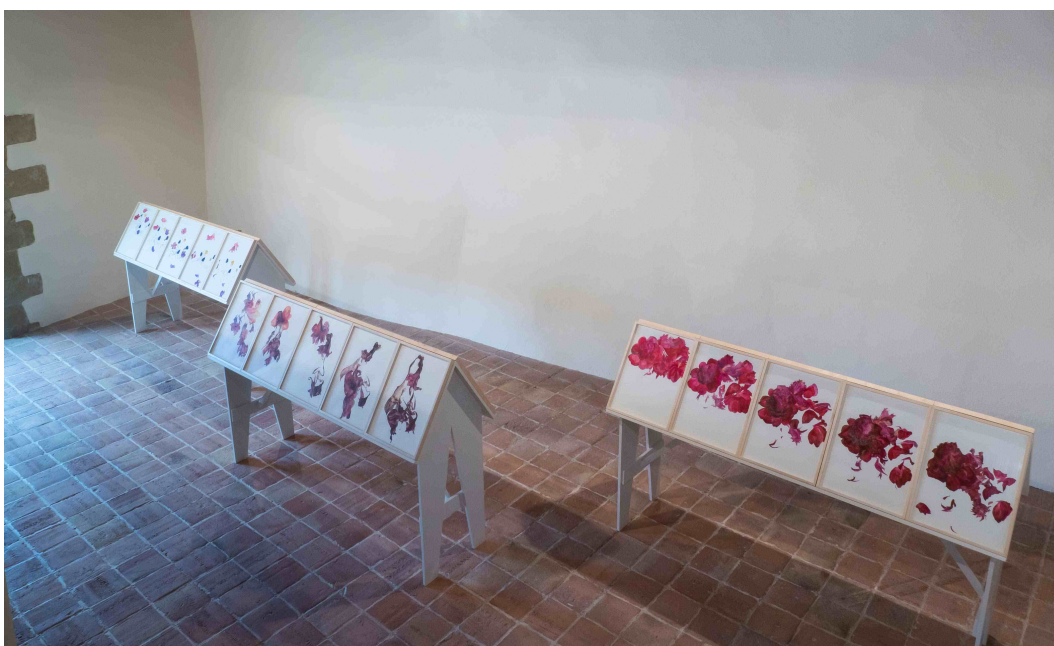


*Des pierres qui ont toujours couché dehors*

(série de 4 peintures)  
huile sur toile sur châssis  
98 x 130 cm, 2018

*Voir ce qui se murmure*  
Aquarelle sur papier, 1m30 x 20 m  
Au château-musée de Tournon/Rhône, 2021





*Voir si les feuilles ont la couleur du sang*  
Aquarelle sur papier 58 x 44 cm chaque dessin  
structures en bois  
6 séries de 5 dessins 2019-2020



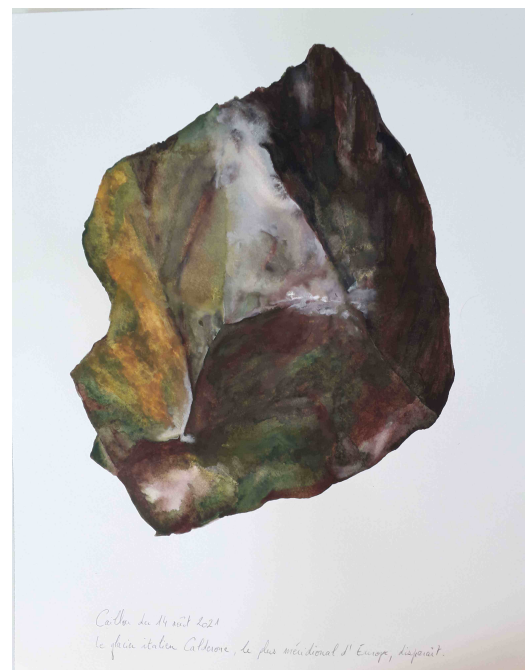
*Mues végétales*

(série de 5 dessins)

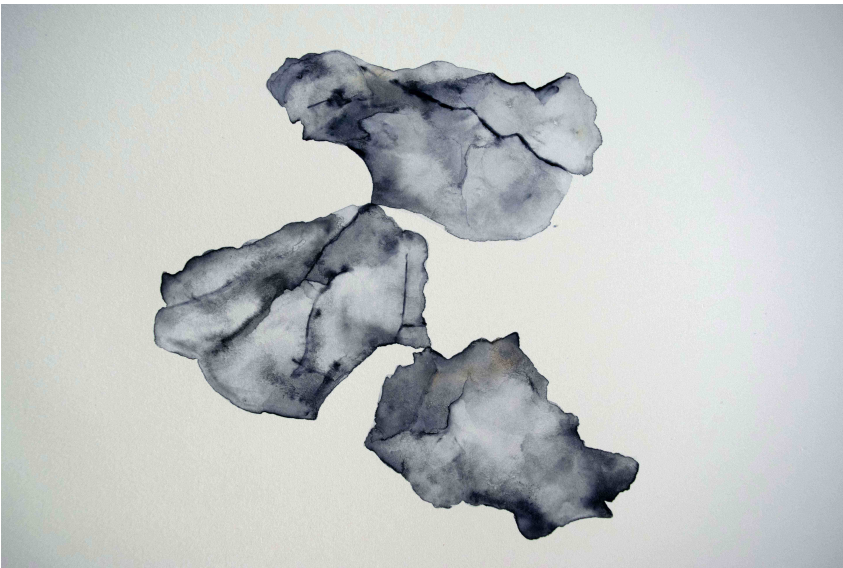
graphites et crayons de couleur sur papier

21 x 29 cm 2021

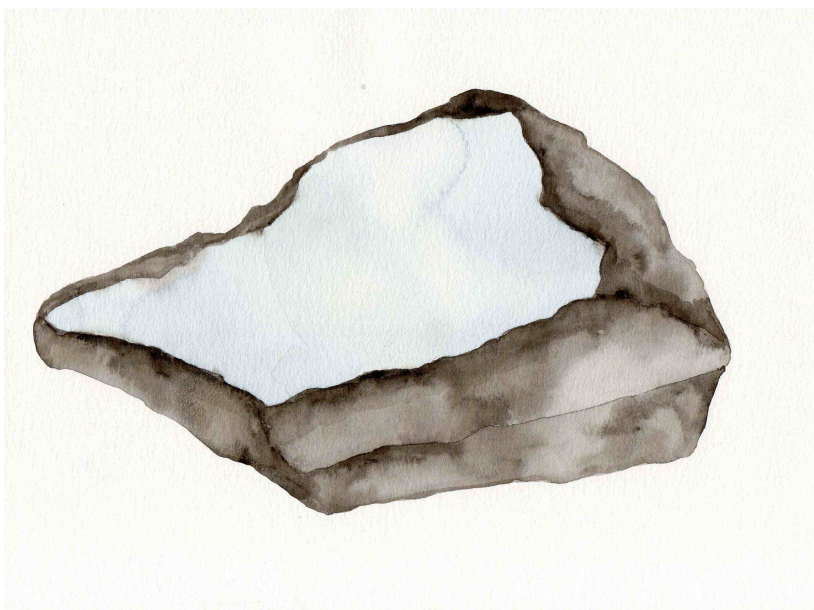
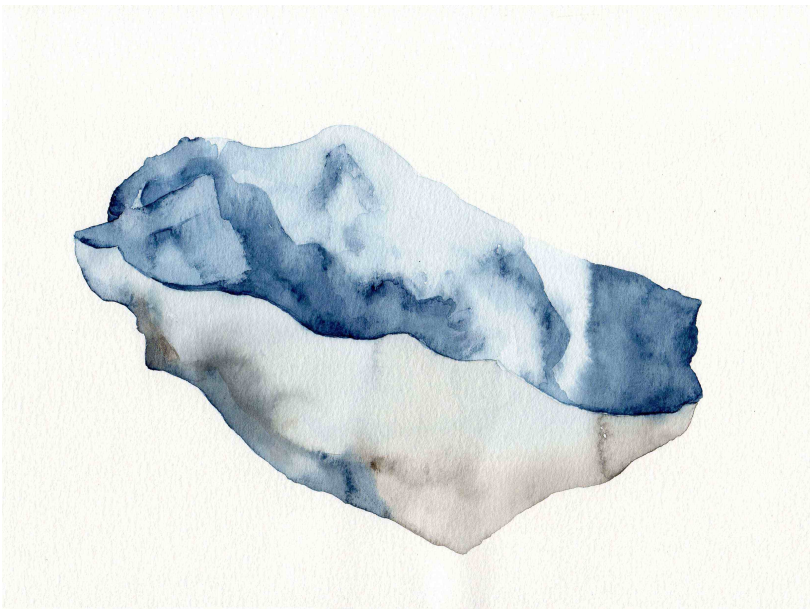
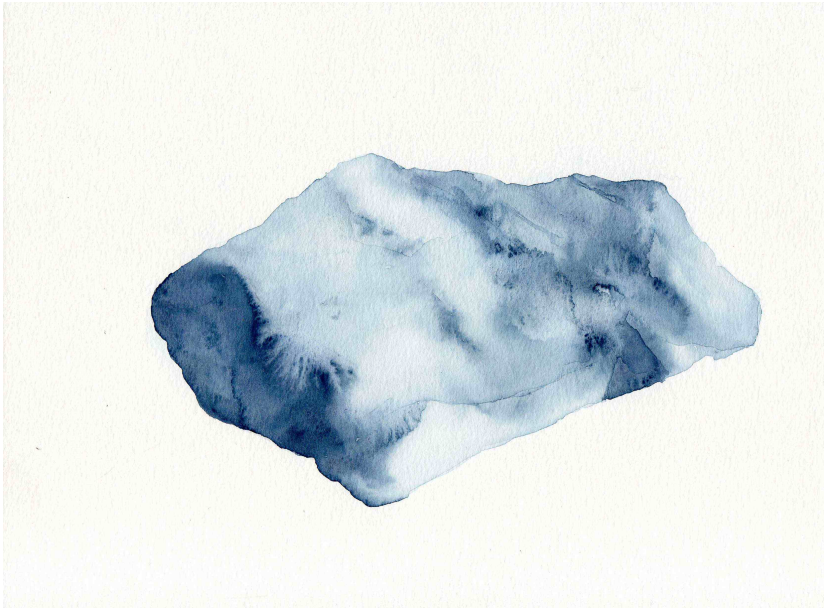




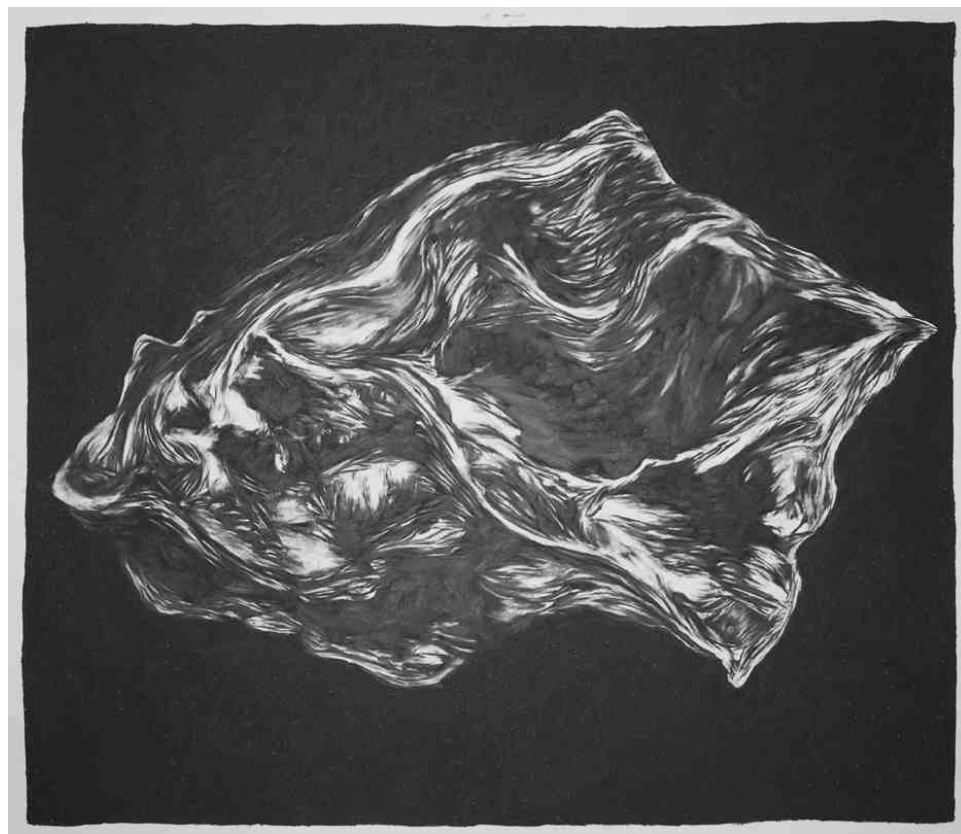
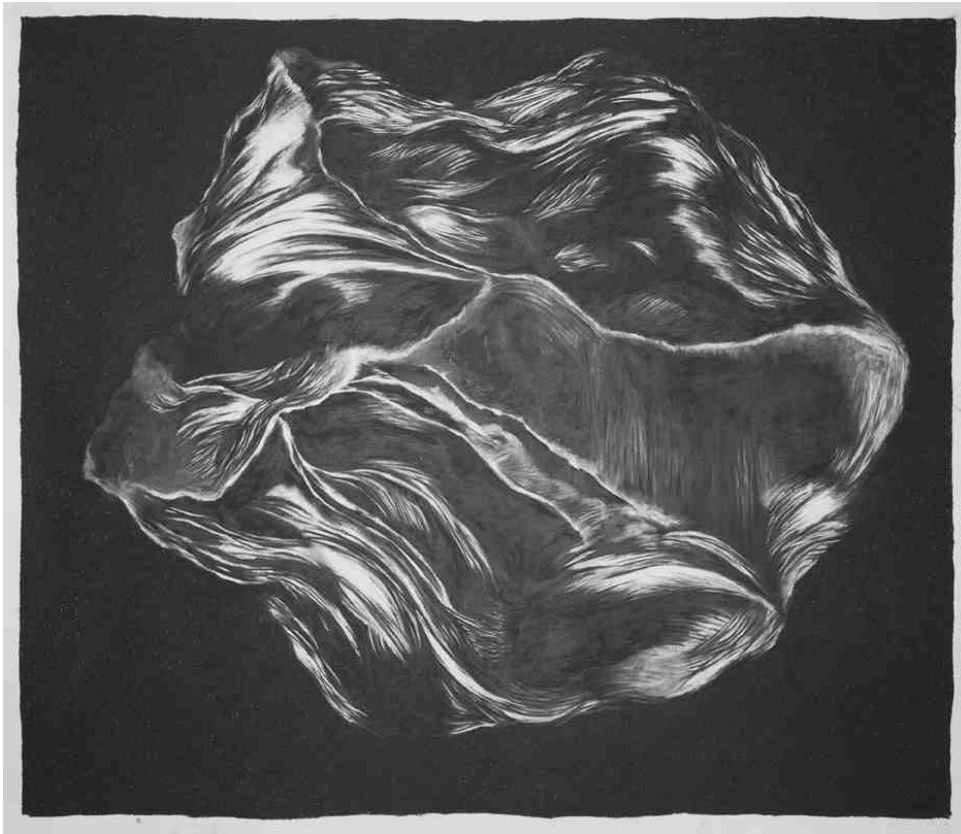
**Voir si la terre dessous respire**  
aquarelle sur papier 41x 31 cm  
série en cours (sélection sur 60 dessins)



*Cailloux dépliés*  
(série de 25 dessins)  
aquarelle sur papier  
24 x 32 cm 2018



*Cailloux-portraits*  
(série de 10 dessins)  
aquarelle sur papier  
21 x 28 cm 2017



*Caillou-Paysage* (série de 5 dessins)  
fusain compressé sur papier  
130 x 150 cm 2017



*Ramasser des cailloux*  
(série de 20 dessins)  
aquarelle sur papier  
48 x 36 cm 2016



Exposition *Du caillou à l'iguane* à L'Atelier, Nantes 2019

*Dessins Pieds / Racines*  
*Ramasser des cailloux*



*Pieds / Racines I*  
graphites, aquarelle  
80 x 114 cm 2013



*Loin pas si loin*

au Musée-Château d'Annecy 2016

2 dessins *Les oiseaux s'arrachent les plumes* - Peinture *Une histoire passera par là* -  
Sculptures en terre crue de crânes d'animaux sauvages + fossiles des collections du Musée-Château  
Peinture *A la cabane* - dessin *Pieds-Racines*



*Crânes -portraits*  
encre aquarelle sur papier  
24 x 32 cm chaque 2014





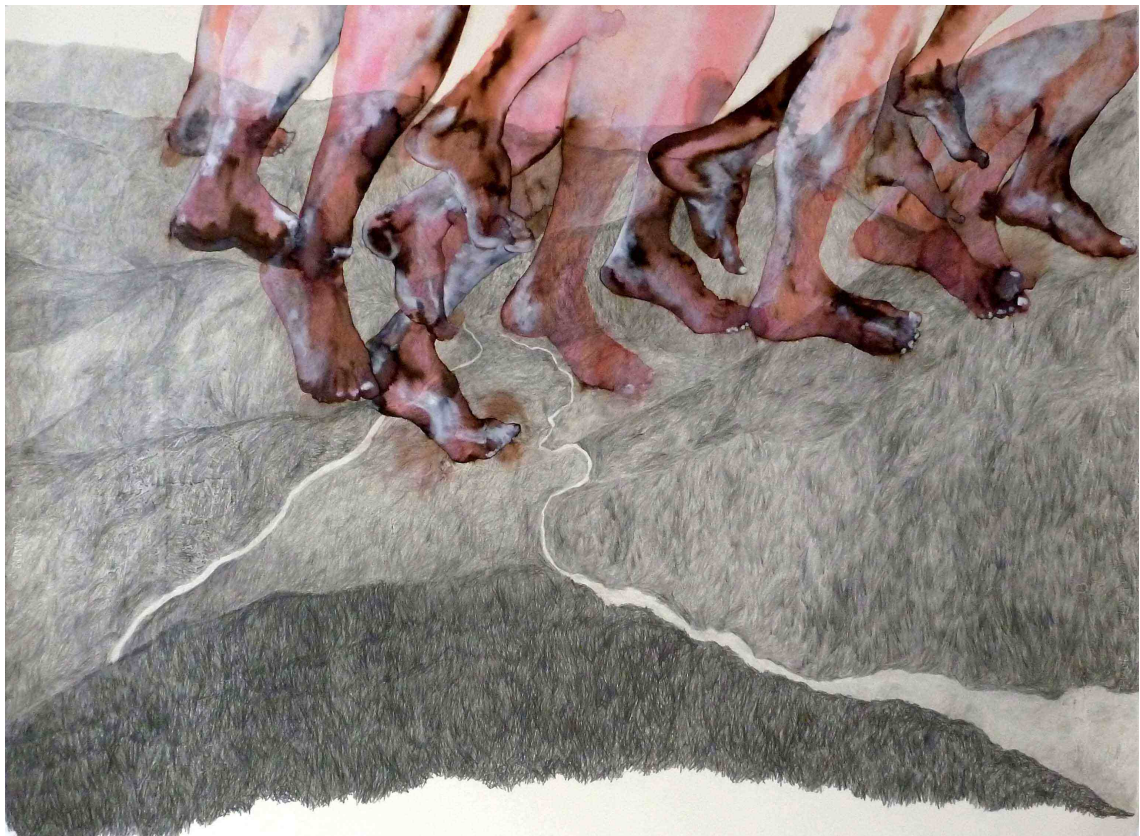


*Loin pas si loin*  
crayons de couleur et aquarelle sur mur  
9m x 3m50

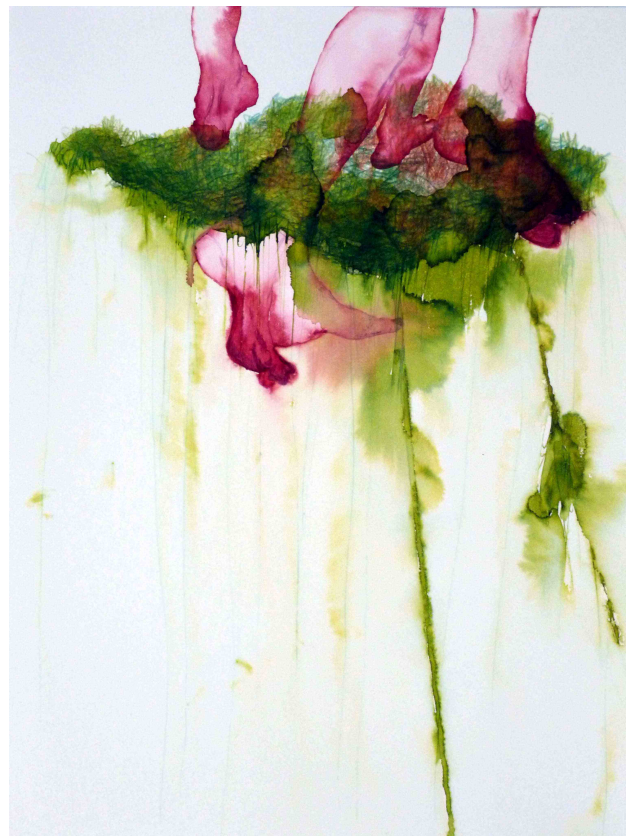
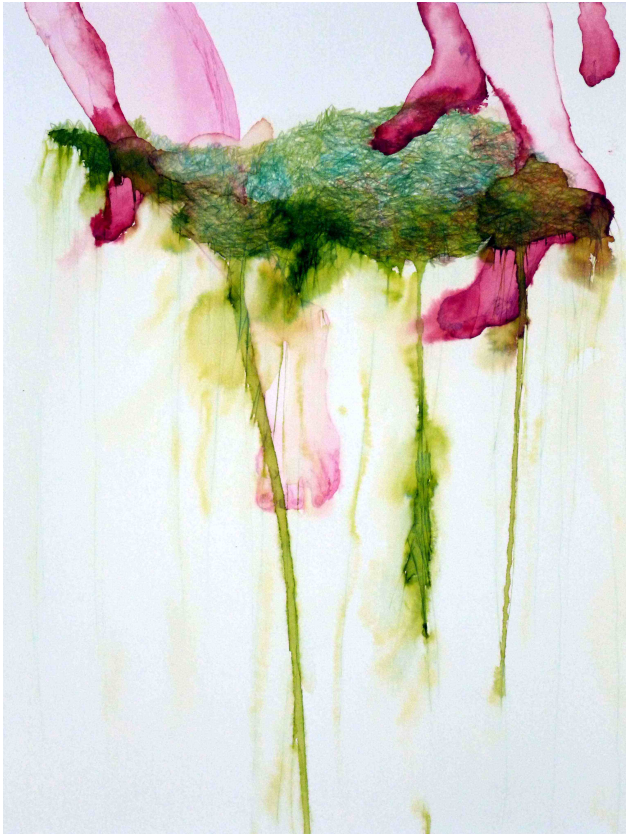
Wall-drawing réalisé au Musée-Château d'Annecy  
décembre 2015 à fin février 2016



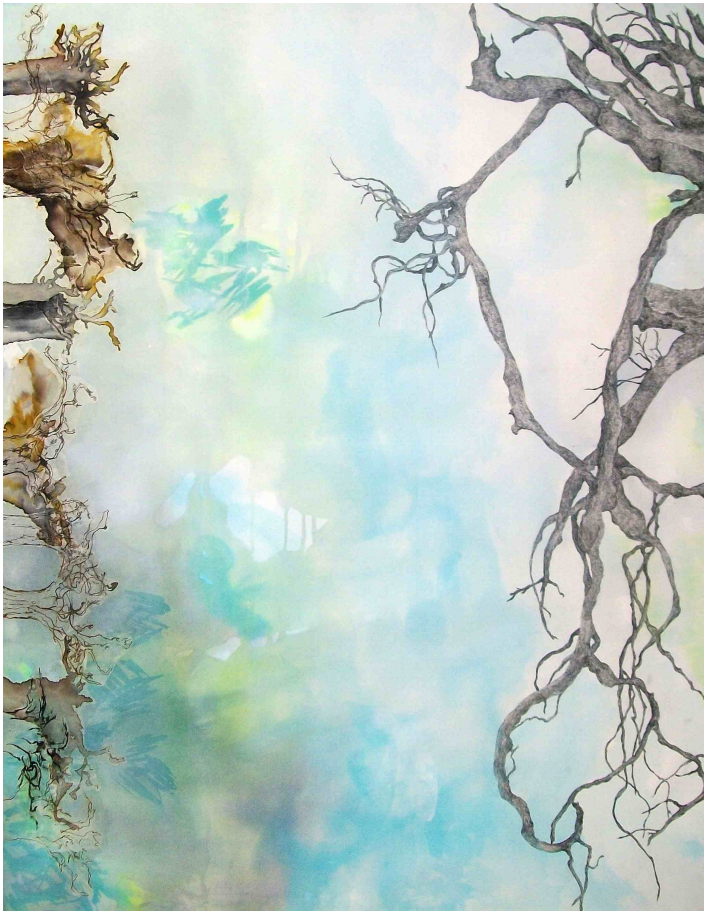
*Paysages mouvants*  
(série de 14 dessins)  
aquarelle sur papier  
42 x 56 cm 2014



*Pieds-Montagne*  
mine de plomb, encre aquarelle sur papier  
106 x 141 cm 2013



*Pieds-Paysages*  
(série de 12 dessins)  
aquarelle et crayons de couleur sur papier  
32 x 24 cm 2013



*A l'ombre des oiseaux I, III*  
(série de 6 dessins)  
techniques mixtes sur papier  
114 x 87 x 17 cm 2012



*Plus loin que la nuit et le jour*  
aquarelle, crayons de couleur, mine de plomb  
3m20 x 9m50

Wall-drawing réalisé à Fontenay-le-Comte à la maison Billaud, « Parcours Contemporain » 2012



*Muette -à la biche-*  
*Muette – au saut-*  
techniques mixtes sur papier 180 x 115 cm

Au Centre d'art de Montrelais 2012



*Le vent dans les arbres*

Dessins à l'encre aquarelle  
Au Musée d'Art de la Roche sur Yon 2010

