



Anne
Lebréquer

PORTFOLIO
Sélection|2025

anne.lebrequer@gmail.com

Tenir debout.

Cette locution évoque pour Anne Lebréquer la verticalité d'un point de vue physique, architectural et moral.

C'est la base du corpus sculptural qu'elle a engagé.

Les armatures, ou squelettes de fer, dans ses installations, sont à nu, sondant les notions du soutien ou de l'absence.

Ils soutiennent des formes morcelées et animales, dans des jeux d'équilibre précaire.

Elle opère en creux pour donner chair à des fragments de corps d'équidés en résine et fibre de verre.

Le choix ou le détournement de matériaux et d'objets importe beaucoup et s'intègre à l'acte créatif.

Ils sont détournés de leur vocation première, utilisés tant pour leurs formes et leurs histoires que pour leurs valeurs symboliques. Elle met en mouvement des vestiges d'harnachement équin dans des chorégraphies qui en appellent à une certaine fragilité.

Ses oeuvres suggèrent, l'animal, le cheval, mais les formes ont été fragmentées, arrachées, restructurées, de telle manière qu'elles acquièrent leur propre beauté autonome et abstraite.

Dans son travail de sculptrice, ses formes hybrides, organiques, animales, fantômes, morcelées, s'apparentent à des formes évidées, des peaux, desquelles palpitent un élan d'émancipation ou de vie.

La représentation du corps animal se confond avec le corps humain et le corps social.

S'appuyant sur la littérature, l'histoire, l'art et le patrimoine, elle superpose des bribes de narration existantes avec des récits contemporains, intimes et collectifs.

Elle fraye sur son terrain plastique, entre le décalage et le décentrement, cherche interroger, à créer un malaise, ou à combler un manque.

Les matériaux qu'elle investit ont une histoire chargée d'odeurs : cuir, corde, ferraille. Tous ses matériaux s'enlacent, se transpercent, se soutiennent, se fondent les uns dans les autres pour évoquer des dualités complexes, des rapports anthropocentrés, entre violence et mémoire, vulnérabilité et beauté, souffrance et liberté.

On pourrait aussi parler de l'art du nouage ou de l'attachement dans sa pratique. La corde matériau à fort pouvoir haptique et symbolique du lien est très présente dans son travail, notamment de tissage.

L'Échiné, 2023

Résine, fibre de verre, tubes aluminium, jonctions métal, fer, cuir, tiges filetées, béton. Dimensions variables.





Vue de la galerie Thézé, École Supérieure d'Art
et de Design TALM Angers.



Leurs jambes seront toujours fragiles pour les combats démesurés, 2023

Cuir, corde chanvre, fer rond acier, fer plat acier. Dimensions variables.





Vue de l'exposition personnelle au Musée d'Art et d'Histoire de Cholet,
© Production Agglomération de Cholet, Musée d'Art et d'Histoire de Cholet,
École d'Arts du Choletais et l'ESAD TALM Angers.



Détails,
© Galerie de l'École d'Arts du Choletais

Le Cercle d'eau ne s'ouvrira pas, **2023**

Fil polyéthylène, crochet forgé, fers ronds acier soudés.
Dimensions variables.



Vue de l'exposition personnelle au Musée d'Art et d'Histoire de Cholet,
© Production: Agglomération de Cholet, Musée d'Art et d'Histoire de Cholet,
École d'Arts du Choletais et l'ESAD TALM Angers.



Détails,
© Galerie Thézé, École Supérieure d'Art et de Design TALM Angers.

*Alors les chevaux se mirent à
gémir tous ensemble,*
2025

Acier, cuir. 57 cm x 112 cm x 205 cm.



Détail,
© Production: Le Grand Café – centre d'art contemporain,
Saint-Nazaire



Vue de l'exposition personnelle à MEAN, Saint-Nazaire
© MEAN, Espace de production et de diffusion et Le Grand Café – centre d'art contemporain

*Mêlées, ces cordes enserrent vos membres,
votre cou, vous ne le voyez pas
vous êtes à l'intérieur,*
2022

Fil lin, cordes chanvre, buste de mannequin, socle métal soudé. Dimensions variables.



Exposition collective *EuroFabrique*, Grand Palais Éphémère, Paris 2022
© Production: RMN-Grand Palais, École des Arts Décoratifs, ANDeA,
dans le cadre de la Présidence française de l'Union Européenne.



Détail ,
© Production: RMN-Grand Palais, École des
Arts Décoratifs, ANDeA.

Cordon, **2022**

Fil lin, corde chanvre. 35 cm x 35 cm x 35 cm.



Entendez-vous leur cataclop se désunir ? **2025**

Acier, cuir, béton de ciment, plâtre. 285 cm x 160 cm x 264 cm.



Vue de l'exposition personnelle à MEAN,
Saint-Nazaire
© Production: Le Grand Café – centre d'art
contemporain.



Détails,
© MEAN, Espace de production et de diffusion et
Le Grand Café – centre d'art contemporain,
Saint-Nazaire

tu n'as aucun droit
d'élaborer sur ma
un fantasme

peau

de fabriquer de ma
une nasse où tu puiserais
des interprétations

peau

tu n'as aucun droit
de me réduire
à
un tas de rebuts de

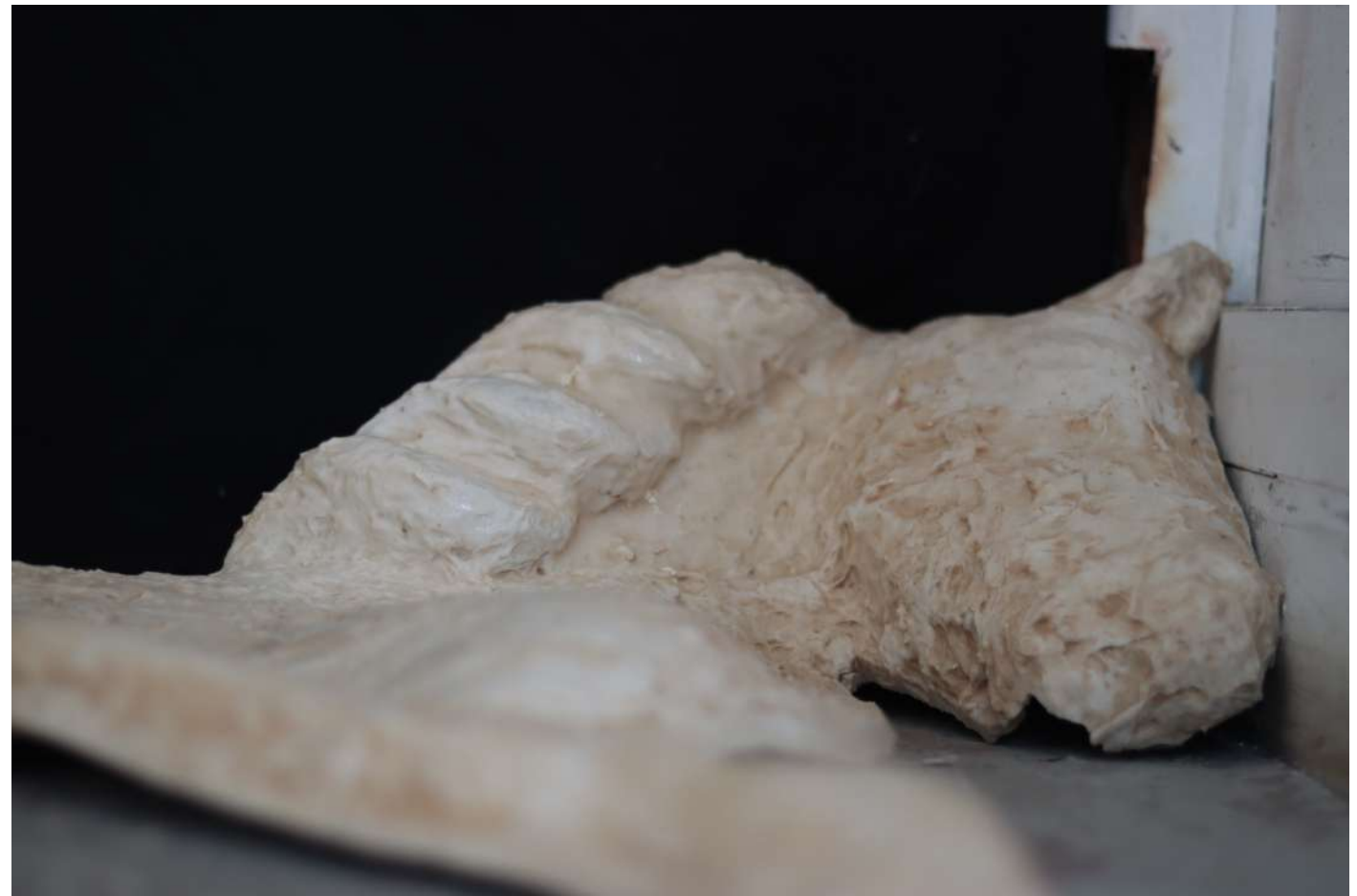
peau





C'est (pas) la mort du petit cheval, 2023

Polymère, sciure de bois. 96 cm x 80 cm x 15 cm.



Détails,
© Galerie Thézé, École Supérieure d'Art et de Design TALM Angers.



Foulée,
2023

Cuir, fil polyester, plâtre, acier zingué. 6 cm x 30 cm x 300 cm.

Avec bennir comme dernier cri, parce qu'humanité avalée, 2023

Résine, fibre de verre, fer plat et carré acier. Dimensions variables.





Détails,
© Production Agglomération de Cholet, Musée d'Art et d'Histoire de Cholet,
École d'Arts du Choletais et l'ESAD TALM Angers.

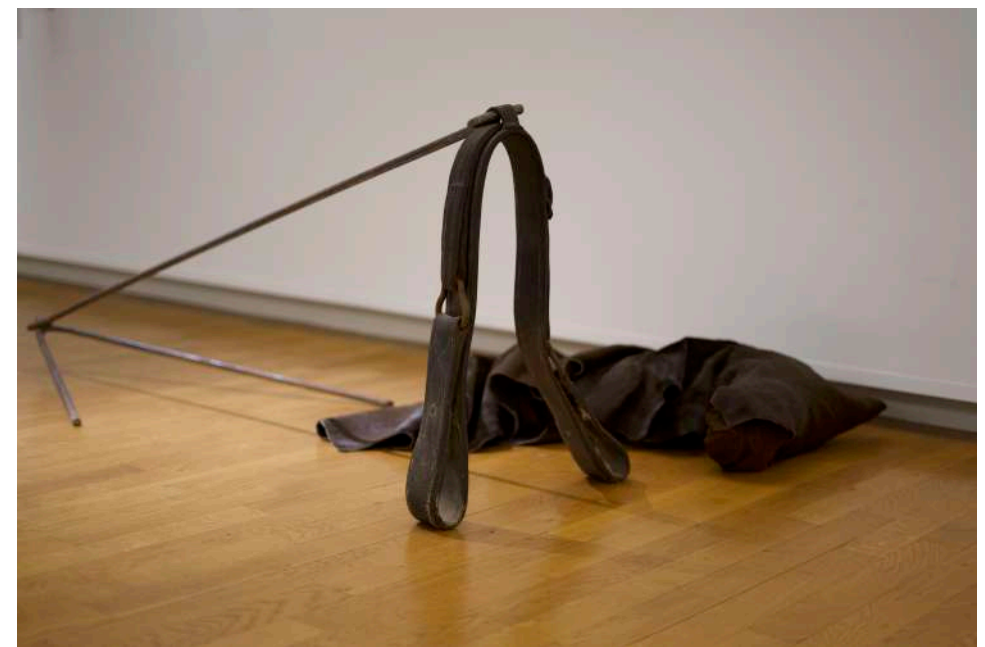
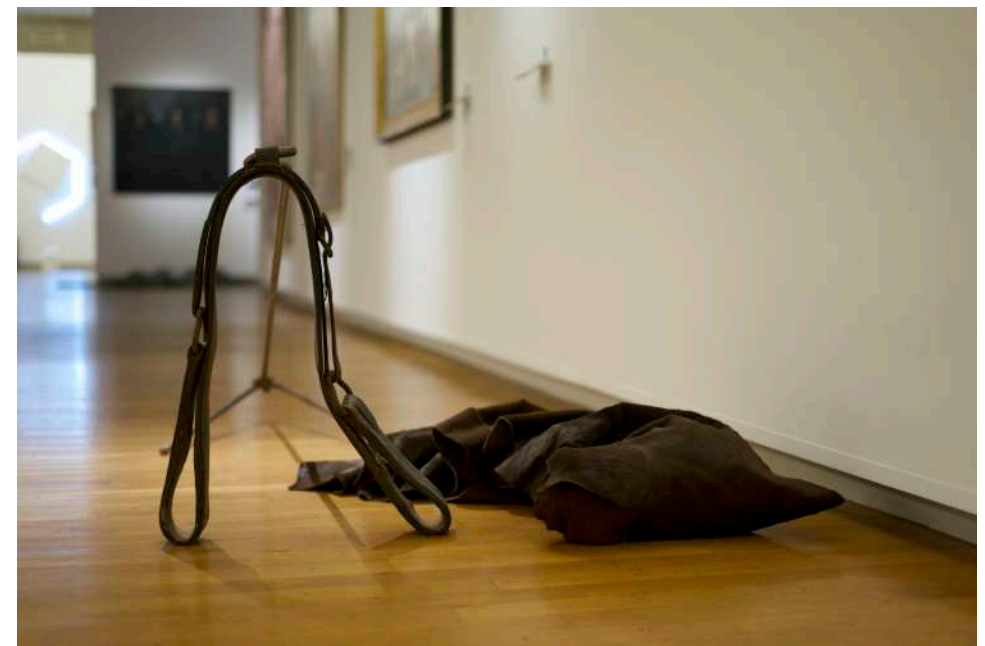
Dans des tranchées, dans des fossés, à l'envers du silence, 2024

Peaux, mousse, cuir, acier. Dimensions variables.





Détails,
© Production: Agglomération de Cholet, Musée d'Art et d'Histoire de Cholet, École d'Arts du Choletais et l'ESAD TALM
Angers.





Vue de l'exposition personnelle , Musée d'Art et d'Histoire de Cholet, 2024



Détail,
© Production: Agglomération de Cholet, Musée d'Art et d'Histoire de
Cholet, École d'Arts du Choletais et l'ESAD TALM Angers.



Détails,
© Production: Agglomération de Cholet, Musée d'Art et d'Histoire de Cholet, École d'Arts
du Choletais et l'ESAD TALM Angers.

Filiation, **2022**

Fil lin, cordes chanvre. Dimensions variables.





Détail,
© Galerie Thézé, École Supérieure d'Art et de Design TALM Angers.



Détails, Atelier de l'artiste





Atelier Anne Corbière Textiles
Patine sur cuir avec Lucile Leconte,
Daon (53)



Atelier Yves Largiller sculpteur
Moulage résine et fibre de verre avec
Yves Largiller, Hasnon (59)



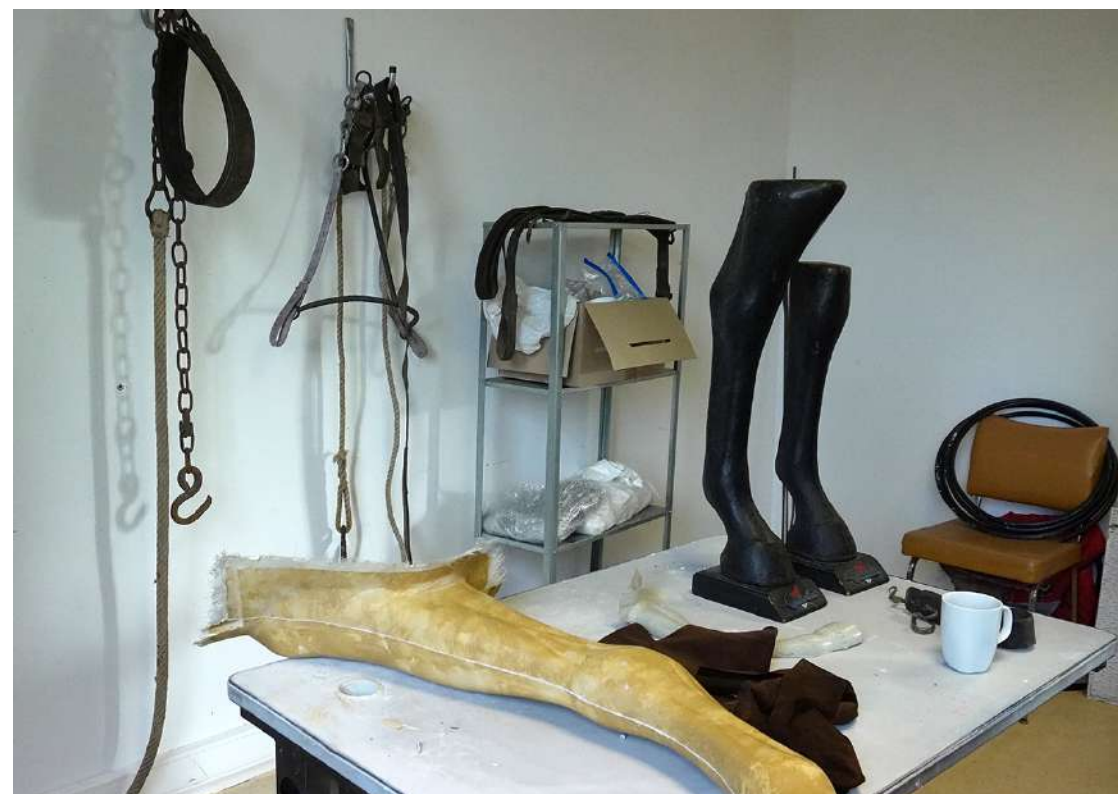
Ateliers du Château d'eau,
Saint-Nazaire (44)



Atelier GB
Formage cuir et bourrellerie avec Gabriel
Boudot, Saint-Nazaire (44)



Atelier Technique du Grand Café
Soudure avec Elliot Jammes,
Saint-Nazaire (44)



Vue d'atelier, Saint-Nazaire (44)