





- Résidence de recherche à la Casa de Velasquez, Madrid, 2023
- *Dis-moi quel est ton soleil, je te dirais qui tu es*, avec Laura Orlhiac, Angers, 2023
- Exposition collective *Quatre*, Nantes, 2023
- Résidence et exposition *Fleurs Couleurs*, Nantes, 2022
- Résidence *Couleur & Jardinage*, Morlaix, 2022
- Exposition *Imprimer le jardin*, Saint-Herblain, 2021
- Exposition *RIAD*, Morlaix, 2021
- Résidence & exposition *Jardins chromatiques*, Pontivy, 2021
- Affichage urbain *Bouquet / Champ Fleuri*, Oripeau, Nantes, 2020
- Exposition vitrine *Nuances #2*, Sill, Nantes 2018
- Exposition *Bialowieza*, Varsovie, 2017
- Projet d'édition *Fruta Tinta Feia*, Lisbonne, 2015



Bourse de résidence de 3 mois à la Casa de Velasquez à Madrid avec le département Loire-Atlantique.

(à gauche)

- séchage de peaux de grenades espagnoles
- le sophora du Parc del Oeste
- laque de sophora obtenue à partir des fleurs du sophora
- vue d'atelier

(ci-contre)

- vues d'atelier





Les livres, les livres, 2023
Série de livres d'art, architecture végétale interactive sur les

Livre relié, 2022
19,5 x 31,5 x 3,5 cm - Merleux
co-production Les Miroirs du Bord

Livre relié, 2021
22 x 31,5 x 2 cm - Pontivy
co-production La Miroir

Livre en cours, 2022
22 x 29,5 cm - Quartier Bottière, Nantes
co-production département Loire-Atlantique & Two Points





Résidence artistique au CHU d'Angers (49)
sur une invitation de Laura Orliac

- Cueillette d'iris dans les espaces verts du CHU et fabrication d'encre (à gauche)

- Confrontation des couleurs végétales - encres d'iris, les bleus - avec des couleurs acryliques - les orangés - dans une composition de coucher de soleil (à droite)





Fleurs Couleurs, 2022
500 x 70 cm

Collage mural, en extérieur.
Sérigraphies aux encres de fleurs
(mimosa, sophora, achillée et ajonc)

co-production Two Points
Fleurs Couleurs, Nantes



Vue de l'exposition *Fleurs Couleurs*, 2022
Two Points, Nantes
Fleurs Couleurs, Nantes



Pin sec, ardoises, revêtement, 2022
245 x 360 cm

co-production Two Points
Fleurs Couleurs, Nantes



Pin sec, ardoises, revêtement, 2022

245 x 360 cm

co-production Two Points

Papier sérigraphié aux encres végétales de baies de sureau, pétales de soucis, tige et fleurs de tanaïsie, et noix de galle de chêne.

Le motif de ce papier-peint est inspiré du revêtement mural extérieur des immeubles de Pin Sec. Le rythme des ardoises qui se chevauchent verticalement est transposé en sérigraphie sur papier. Un motif rectangulaire de même dimension que les ardoises extérieures a servi de pochoir pour répéter le motif. La transparence des couleurs végétales rend visible la manière dont sont intercalées les ardoises.

Le motif extérieur entre à l'intérieur sous la forme d'un papier-peint. Les encres utilisées pour réaliser le papier-peint sont issues de cueillettes dans le quartier : les baies de sureau proviennent de la haie en face de la crèche ; les noix de galle de chêne ont été ramassées dans une allée entre Two Points et la rue de la Bottière ; la tanaïsie a été cueillie aux jardins du croissant (ce qui déborde des jardins) ; et le soucis a été cultivé au potager de Two Points tout au long du printemps.

Flours Couleurs, Nantes





lin, ligne, line, linen, 2021 - 2022

Ensemble de livres d'artiste, teinture végétale saisonnière sur lin et gants en soie.

Dans *Une brève histoire des lignes*, Tim Ingold évoque le lien étymologique entre le mot *ligne* (*line* en anglais) et le mot *lin* (*linen* en anglais) ; reliant ainsi le fil de l'étoffe et la ligne de texte. *Texere* en latin signifie tisser en français, dont sont dérivés les mots textiles, tissus, texte...

Les pages en lin de cet ensemble de livres sont teintées à partir de cueillette de plantes et fleurs de saison dans les différents lieux traversés. On peut alors lire dans la succession de ces pages monochromatiques, le long des lignes du fil de lin coloré, une histoire du paysage dont les couleurs sont extraites.

Livre relié

22 x 31,5 x 2 cm - Pontivy

co-production La Missive

Livre en cours

22 x 29,5 cm - Quartier Bottière, Nantes

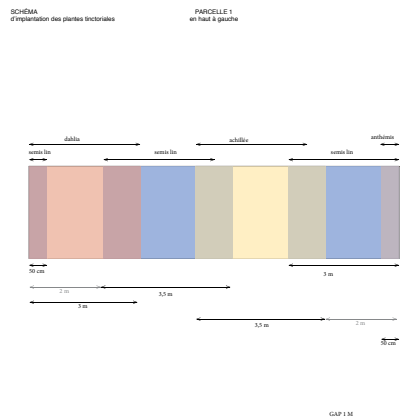
co-production département Loire-Atlantique & Two Points

Livre en cours

22 x 22 cm - Nantes

co-production département Loire-Atlantique





Résidence artistique à Morlaix (29)
avec *Les Moyens du Bord* :
4 semaines de résidence saisonnière, février,
avril, mai, juillet 2022

(à gauche)

- avril : dessin de l'implantation des semis & temps de jardinage collectif

(ci-contre)

- mai : le jardin pousse





(à gauche)

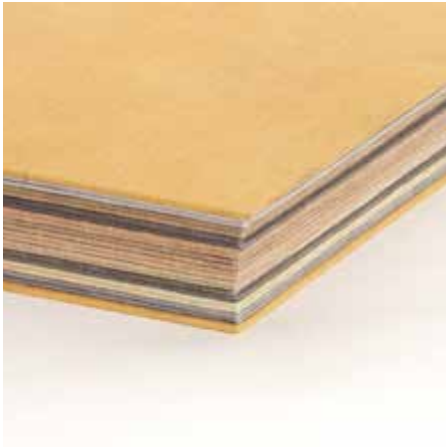
- juillet : le lin monte en graines
- juillet : atelier de sérigraphie à partir d'encre de plantes cueillies et cultivées dans les parcelles.
- juillet : boutons de carthame

(ci-contre)

- juillet : atelier de dessin
- juillet : atelier cueillette







lin, ligne, line, linen, 2022
Livre d'artiste, teinture végétale saisonnière sur lin

19,5 x 31,5 x 3,5 cm
 co-production Les Moyens du Bord
 Crédit photo : Xavi A.

Dans *Une brève histoire des lignes*, Tim Ingold évoque le lien étymologique entre le mot *ligne* (*line* en anglais) et le mot *lin* (*linen* en anglais) ; reliant ainsi le fil de l'étoffe et la ligne de texte. *Texere* en latin signifie tisser en français dont sont dérivés les mots *textiles*, *tissus*, *texte*, ...

Les pages en lin de ce livre sont teintées à partir de cueillette de plantes et fleurs cultivées aux jardins solidaires de Morlaix. On peut alors lire dans la succession de ces pages monochromatiques, le long des lignes du fil de lin coloré, une histoire du paysage dont les couleurs sont extraites.

Ce projet bénéficie du soutien du département Loire-Atlantique.



imprimer le jardin, 2021

Installation, papiers peints et imprimés en sérigraphie aux encres de dahlia, ajonc, mimosa, bouleau, sophora, noix de galle de chêne, rose et baies de lierre contrecollés sur bois.

Cinq modules de 83 x 83 x 204 cm.
co-production ville de Saint-Herblain

Vue de l'exposition *Imprimer le jardin*, du 29 septembre au 20 novembre 2021 à la Maison des Arts de Saint-Herblain.

Ici, les végétaux sont autant les matériaux utilisés que l'objet de la représentation. Un jeu s'opère entre les plantes, leur couleur et l'espace coloré qu'elles créent ainsi qu'avec l'imaginaire qu'elles suggèrent.

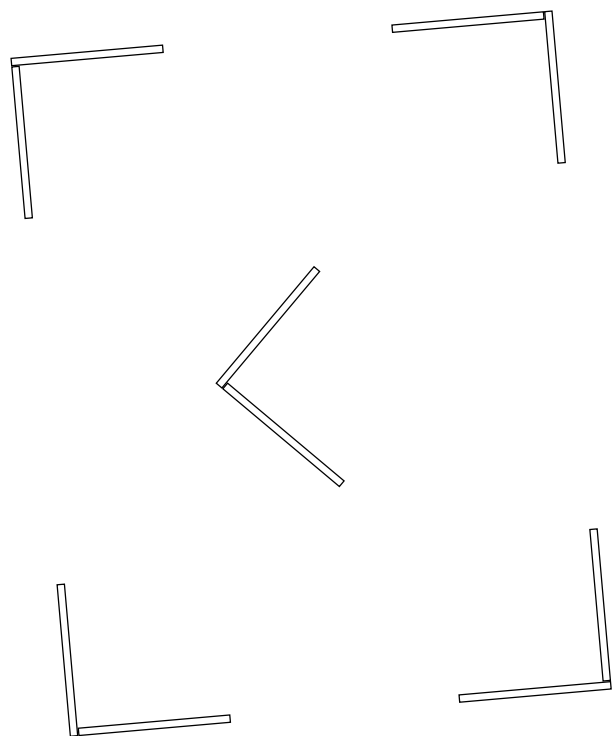
Dahlia, ajonc, mimosa, bouleau, sophora sont disposés en vue extérieure du jardin, toutes fleurs à vue du promeneur. Dans l'intérieur du jardin avec des couleurs plus sombres, on trouve de la noix de galle de chêne, de la rose et des baies de lierre.

La structure centrale, point de jonction du jardin ainsi paysagé, est souvent matérialisée par une fontaine ou un puits, dans les jardins persans comme dans les jardins de curé.

Le dessin formé par l'ensemble est inspiré autant des motifs d'azulejos, que de dessins paysagers et de la géométrie. L'étymologie du terme géométrie dérive du grec et désigne littéralement la science de la mesure de la terre.

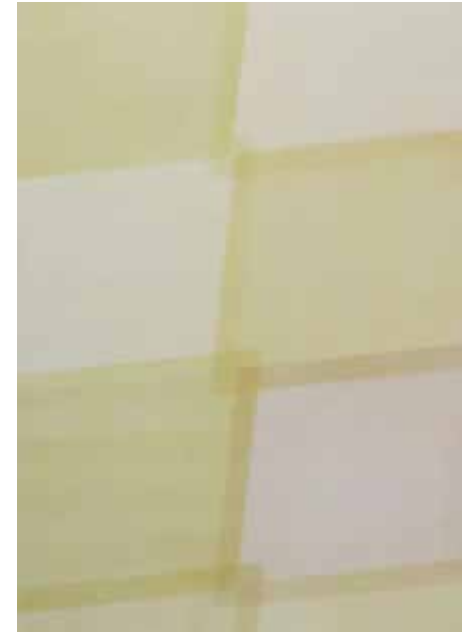
L'analogie entre le jardin et le motif décoratif prend ici la forme du support papier-peint sur lequel sont imprimés les aplats colorés.





Dahlias du rond-point Mellinet,
 Ajonc et bouleau près de la gare,
 Mimosa de Chantenay,
 Sophora de la place du Petit-Bois,
 Noix de galle de chêne du parc de Procé,
 Roses du jardin des Bains-Douches,
 Et baies de lierre du voisin.







Carton de l'exposition *RIAD*,
du 17 juillet au 19 septembre 2021 aux Moyens du Bord à Morlaix.

Pour sa première exposition personnelle, Élise Hallab explore la dualité de la composition des jardins, entre le dessin de massifs et la création de motifs végétaux ornant le foyer. Le processus de création mis en œuvre se joue entre extérieur et intérieur, entre le temps de la cueillette et celui de la réalisation des couleurs et de l'impression en sérigraphie. Ici, les végétaux sont autant les matériaux utilisés que l'objet de la représentation. L'architecture du lieu avec une vue depuis la mezzanine entre alors en résonance avec celle d'un *Riad*, le temps d'un été.

texte Les Moyens du Bord



RIAD, 2021

collage de sérigraphies aux encres végétales sur papier
co-production Les Moyens du Bord
300 x 200 cm

Vue de l'exposition *RIAD*.



RIAD, 2021

collage de sérigraphies aux encres végétales sur papier
co-production Les Moyens du Bord
300 x 200 cm

Vue de la mezzanine.

Les aplats de couleurs s'organisent et se répondent comme on composerait un jardin. L'œil se promène dans ces subtiles nuances comme il le ferait dans les différents plans d'un paysage. Après un temps de contemplation, il est alors possible de capter les chaleurs, nuances et tonalités propres à chaque aplat coloré.

En arpentant le paysage, Élise Hallab glane au gré des saisons feuilles, fleurs, fruits, écorces, matériaux utilisés pour la fabrication des couleurs. À partir de ses récoltes, elle obtient un jus coloré qui est travaillé pour être utilisé comme encre de sérigraphie.

Au travers de son protocole de travail, elle expérimente un retour au geste artisanal des origines de la peinture et de la teinture. Cette recherche aux sources de la couleur se joue avec le végétal environnant.



FLORA / FLORE / FLEUR / WARDA / ROSE, 2021

Papier-peint imprimé en sérigraphie aux encres de fleurs jaunes (sophora, achillée & ajonc)

dimensions variables

co-production Les Moyens du Bord

Vue de l'exposition RIAD



FLORA, 2021

Lavis de pétales de rose & feuilles de mauve écrasées sur papier Hahnemühle 450g/m²
70 x 100 cm

FLORE, 2021

Lavis de pétales de rose & fleurs de mauve écrasées sur papier Hahnemühle 450g/m²
70 x 100 cm

Vues de l'exposition RIAD

Les papiers-peints sont souvent fleuris, comme pour amener un peu de jardin à l'intérieur de la maison. Malgré la sensation organique que l'on peut en avoir, ces motifs floraux sont très structurés pour faire en sorte que le dessin puisse se répéter.

Les formes géométriques du papier-peint Flora et les dessins qui l'accompagnent reprennent ainsi les lignes des lianes ornées et fleuries qui s'entrecroisent en losange. Elles rappellent aussi la forme du treillis sur lequel s'accroche le rosier.

Ce grand format à l'échelle d'un papier-peint propose une immersion colorée dans un jardin d'intérieur.



BOUQUET, 2021

Jus de pétales de fleurs sur papier, rose, iris,
sophora, ajonc sur papier Clairefontaine
300g

70 x 70 cm
co-production Les Moyens du Bord

Vues de l'exposition RIAD



lin, ligne, line, linen, 2021
Livre d'artiste, teinture végétale saisonnière sur lin

22 x 31.5 cm
 co-production La Missive

Vues de l'exposition RIAD

Dans *Une brève histoire des lignes*, Tim Ingold évoque le lien étymologique entre le mot *ligne* (*line* en anglais) et le mot *lin* (*linen* en anglais) ; reliant ainsi le fil de l'étoffe et la ligne de texte. *Texere* en latin signifie *tisser* en français dont sont dérivés les mots *textiles*, *tissus*, *texte*, ...

Les pages en lin de ce livre sont teintées à partir de cueillette de plantes et fleurs de saison. On peut alors lire dans la succession de ces pages monochromatiques, le long des lignes du fil de lin coloré, une histoire du paysage dont les couleurs sont extraites.



Résidence artistique à Pontivy (56)
avec *La Missive* :
4 semaines de résidence saisonnière, février,
avril, juin & novembre 2021

(à gauche)

- chardon & écorces de bouleau
- maquette drapeau #2
- affichage dans l'espace public de sérigraphies aux encres végétales
- sac de cueillette bicolore (printemps), coton teint avec des fleurs de mimosa et de l'écorce de mimosa

(ci-contre)

lieux de cueillette à Pontivy
— bouleau, mimosa & chardon



Jardins chromatiques, Pontivy



Jardins chromatiques
Vue de l'accrochage

Espace Kenere, Pontivy, restitution de résidence du 3 au 30 novembre 2021



AMAZON (ici, février et mai)
Élise Hallab, 2021

*Deux drapeaux sur mâts, teinture végétale saisonnière sur coton.
co-production La Missive*

Ces deux drapeaux sont les témoins de recherches colorées près d'ici :
le drapeau aux teintes rosées d'écorces de mimosa correspond aux cueillettes de février et
celui aux teintes brunes aux cueillettes de mai.

Couleurs de février :

- l'écorce du mimosa au bord du canal, près de l'Octroi
- le chardon qu'un jardinier m'a donné à côté des parterres en face du GEM
- l'ajonc de Pauline et ramassé le long du chemin de fer
- les écorces de bouleaux sur l'île des Récollets

Couleurs de mai :

- l'herbe à Robert, la ronce et le saule trouvés dans l'espace délaissé entre le siège de Pontivy communauté et le club des retraité.e.s
- le genêt et le bouleau ramassés le long du chemin de fer
- la chélidoine ramassée dans une ruelle après avoir traversé le pont à droite



Jardins chromatiques, Pontivy

SAULE & RONCE
Élise Hallab, 2021

Drapeau bicolore, teinture végétale de saule et ronce sur coton
180 x 140 cm
co-production La Missive

Vue de paysage. Dans l'espace délaissé entre le siège de Pontivy communauté et le club des retraité.e.s il y a un saule à côté de ronces. Les feuilles de saule touchent les feuilles de ronce.

—

VUE
Élise Hallab, 2021

Quilt, teinture végétale de ronce et brou de noix sur coton
140 x 120 cm
co-production La Missive

JARDINS CHROMATIQUES

Édition

60 exemplaires

21 x 29,7 cm

La Missive, 2021.

Textes et dessins réalisés par des habitant.e.s de la ville de Pontivy, avec la complicité d'Élise Hallab.

Ateliers artistiques encadrés par l'association La Missive.

Livre imprimé collectivement en sérigraphie. Aux encres végétales de baies de lierre, brou de noix, pelures d'oignon, peaux d'avocats, fleurs de sophora et noix de galls de chêne. Les plus petites pages sont imprimées en impression classique.





Bouquet, Montréal, octobre 2020



*Bouquet,
Oripeau Montréal (CA), octobre 2020
lavis aux encres de rose rouge du jardin, mimosa
et ajonc cueillis à Nantes*

*Champ fleuri,
Oripeau Nantes (FR), octobre 2020
sérigraphies aux encres naturelles de rose rouge
du jardin, mimosa et ajonc*

J'envoie par courrier à Montréal une composition colorée réalisée uniquement à partir d'encres de fleurs. C'est un *bouquet* que j'envoie de l'autre côté de l'océan Atlantique.

À Nantes je réalise une composition colorée à partir des mêmes couleurs de fleurs. Le point de vue est plus lointain, c'est le *champ fleuri* d'où proviennent les fleurs.



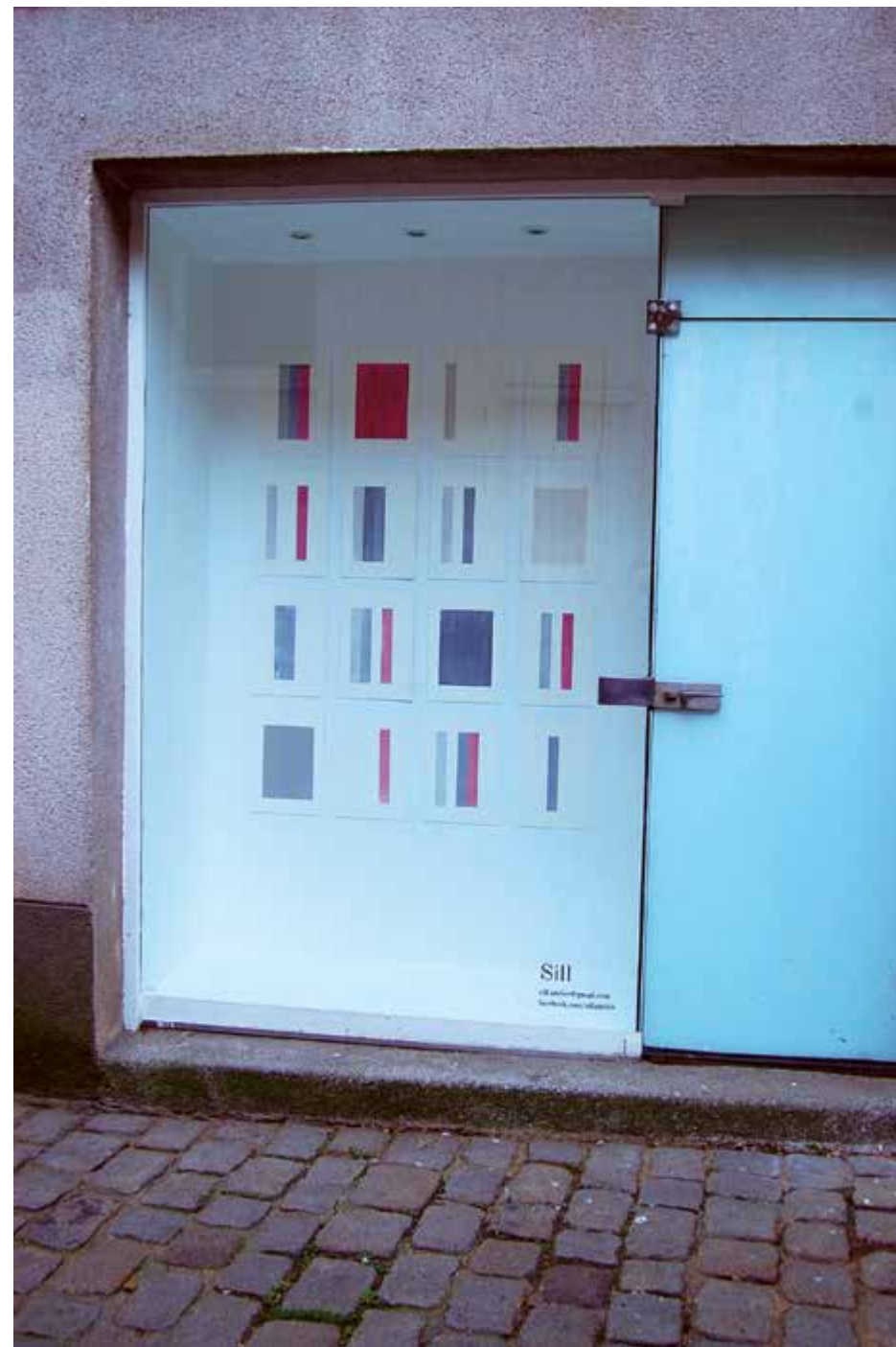
Champ fleuri, Nantes, octobre 2020



Nuances #2, Sill, Nantes 2018

Impressions en sérigraphie aux encres naturelles de coquelicot, de mûre, de sureau et de raisins d'amérique cueillis, ramassés, récoltés, glanés pendant l'été 2018 aux alentours d'ici.

sur papier Munken 300g/m² 36x25,5 cm



Bialowieza, Varsovie, 2017

1/1 - Charbon, terre, chélidoine

Cette composition a été réalisée lors d'une résidence artistique entre Varsovie et la forêt de Bialowieza en Pologne.

J'ai récolté de la matière première au cœur de la forêt avec laquelle j'ai réalisé ce nuancier de couleurs.

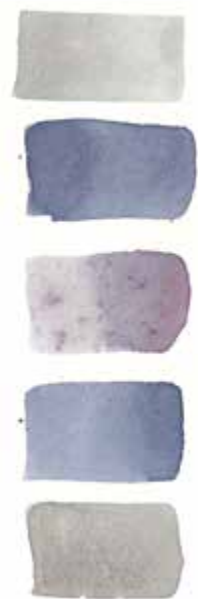
Les couleurs obtenues sont le témoin intemporel de cette forêt primaire menacée par les abattages intensifs d'arbres menés par le gouvernement polonais.

Cet assemblage de couleurs se compare à une image du paysage environnant comme il en est réalisé par la matière et l'essence même.



Fruta Tinta Feia - Lisbonne - 2015
80 exemplaires - 36 pages imprimé en
sérigraphie aux encres de mûre, citron,
fraise, coquelicot.

Ce projet a été mené sur 3 mois à
Lisbonne en collaboration avec la
coopérative de distribution de fruits
et légumes : Fruta Feia. Les recettes
proviennent des adhérents qui viennent
chaque semaine retirer leur panier de
fruits et légumes. La fabrication des
encres a été réalisée à partir des fruits
et légumes de la coopérative (ont été
incluses les plantes trouvées sur les
chemins des producteurs).

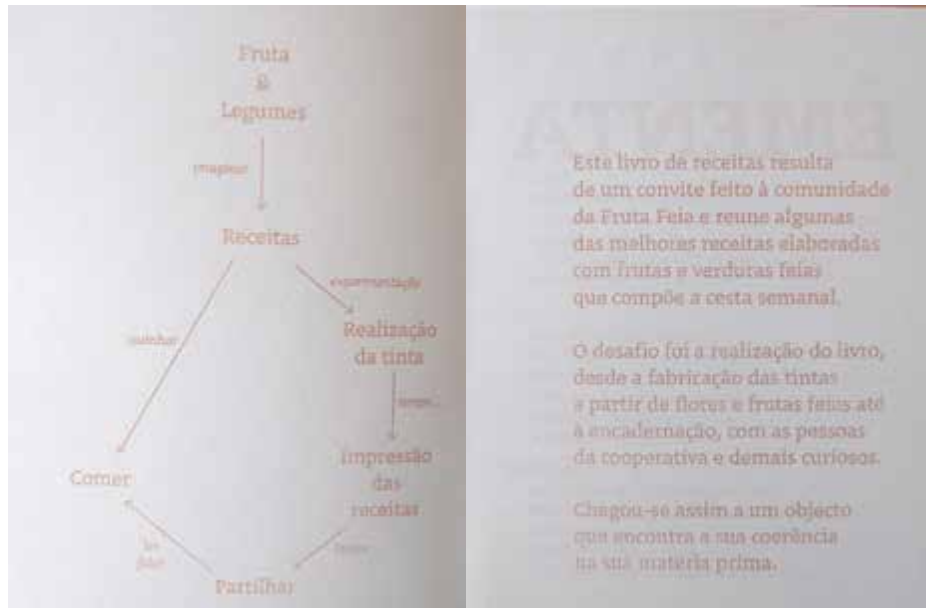


On utilise quasiment les mêmes
ingrédients pour imprimer le livre et
pour les recettes présentes dans le livre.

Les adhérents de la coopérative ont été
conviés à chacune des étapes de travail
(fabrication des encres, impression en
sérigraphie, reliure) et ce rassemblement
fait le lien dans le projet global.



Fruta Tinta Feia, variations de la
couverture du livre de recettes



note d'intention du livre *Fruta Tinta Feia*

Ce livre résulte d'une invitation des membres de Fruta Feia (littéralement Fruit Moche), une coopérative de distribution de fruits et légumes Feios, décalibrés, à envoyer leurs meilleures recettes à base des fruits et légumes qui composent leur panier hebdomadaire.

Le défi englobe la réalisation du livre de la création des encres à base de fruits et fleurs

(encres de mûre, citron, fraise, coquelicot, ...) jusqu'à la reliure au fil en passant par l'impression en sérigraphie avec les encres réalisées par les membres les plus curieux de Fruta Feia.

Pour arriver ainsi à un objet qui trouve sa cohérence dans sa matière première.

