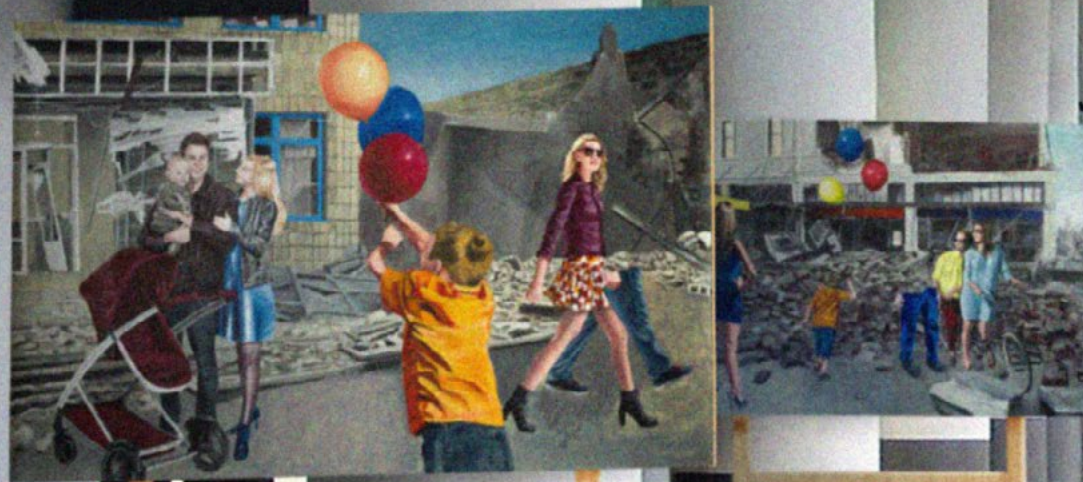


**FRED MAILLARD**  
**PORTFOLIO**

523, rue Robert Amy  
49400 Saumur.

06 62 86 58 12  
fred.mail@voiture35.net

[www.reseaux-artistes.fr](http://www.reseaux-artistes.fr)  
[www.fred-maillard.com](http://www.fred-maillard.com)  
@ fred.maillard.painting



## FRED MAILLARD

523, rue Robert Amy  
49400 Saumur.

06 62 86 58 12  
fred.mail@voiture35.net

[www.reseaux-artistes.fr](http://www.reseaux-artistes.fr)

[www.fred-maillard.com](http://www.fred-maillard.com)

© [fred.maillard.painting](https://www.instagram.com/fred.maillard.painting)

## BIOGRAPHIE

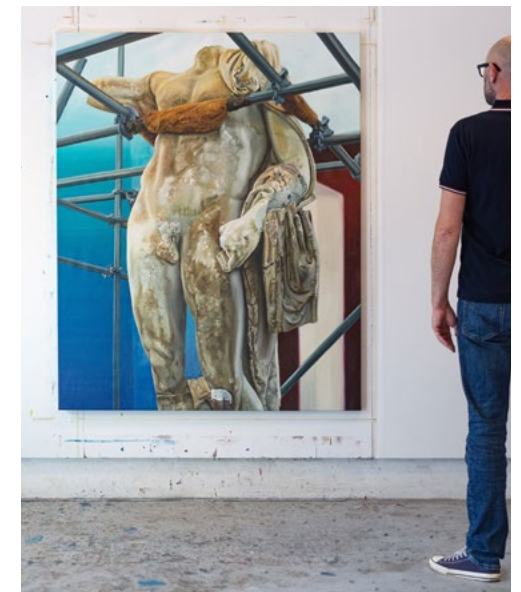
Peintre et photographe formé à l'école des Beaux-art de Paris et vivant à Saumur dans le Val de Loire. J'enseigne par ailleurs le design graphique, la communication visuelle et le dessin à l'École de la Nature et du Paysage de Blois. Le paysage, la question de sa conception, de ses représentations, de ses récits, occupent une place toute particulière dans mon travail. Je suis aussi co-fondateur de la plateforme de création *Terrain de Jeux* dont l'objet est de concevoir des projets artistiques liés à ces mêmes questions sur un territoire donné, avec l'ambition d'y mettre en relation artistes, praticiens divers et habitants.

## APPROCHE

Si le paysage peut nous sembler un objet périphérique c'est pour être toujours en son centre. Les questions qu'il convoque, de son aménagement à son usage, de sa conception à sa contemplation, nous concernent tous. À travers lui c'est notre propre place que nous interrogeons.

Dans cette ordre d'idées, mon travail s'intéresse à ce qui fait signe et motif dans le paysage et plus particulièrement dans la périurbainité. Cet espace hybride qui n'est plus vraiment la ville sans plus être la campagne, constitue un observatoire privilégié des mutations actuelles du paysage - et donc du monde : les évolutions des modes d'occupation et d'organisation de l'espace, les tensions entre spécificités locales et standardisation qu'elles génèrent, les insécurités avec lesquelles ces mutations sont en résonance.





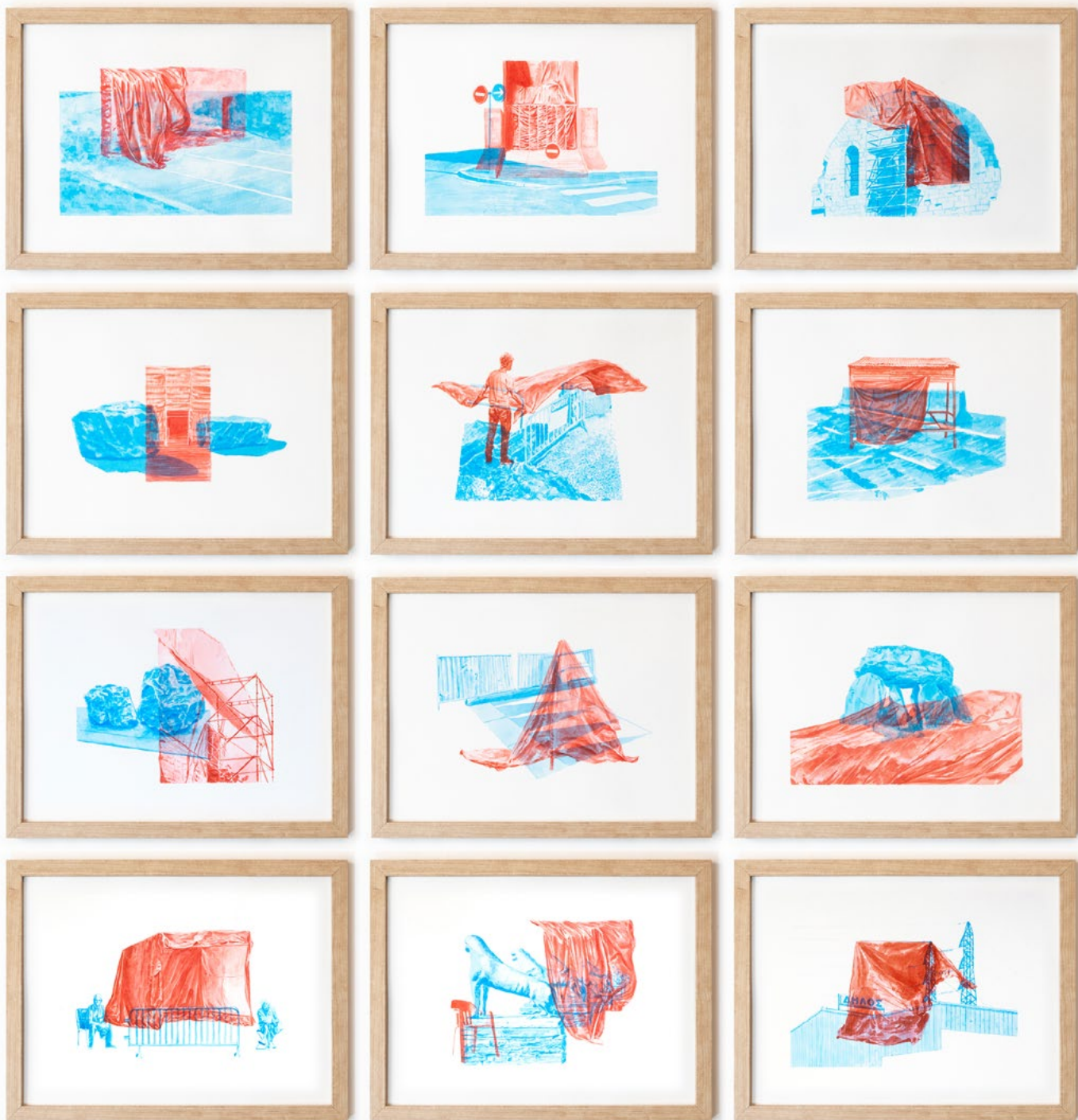
*Caius Ofellius Ferus*  
Acrylique sur toile, 162 x 130 cm, 2023.



*Les échafauds de Délos*

24 dessins à l'encre acrylique sur papier  
Hahnemühle 325g, 30x40cm, 2023.





*Au sein de l'archipel grec des Cyclades se trouve Délos. Île sacrée où il était interdit de naître ou de mourir, au cœur d'enjeux politiques, religieux, économiques et stratégiques, jusqu'à ce que l'épuisement de ses ressources en eau et divers destructions enclenchent son abandon au début de notre ère. Avec l'inexorable montée du niveau des mers, Délos devrait disparaître avant la fin du siècle.*

*Un tissage de mythes et d'histoires fait de Délos une matière à parabole. Les œuvres présentées ne cherchent pas une approche documentaire, mais préfèrent jouer avec l'allégorie en articulant librement des motifs pour construire un récit jamais univoque. C'est la poursuite d'un travail engagé depuis une dizaine d'années, sur nos perceptions et représentation de nos paysages, souvent urbains et périurbains, et nos façons de les habiter à l'heure où s'agrégent à leurs mutations les craintes conjointes du déclin économique et culturel, de la guerre et du terrorisme, de la catastrophe climatique imminente.*







***Paravent aux lions***

*Acrylique sur papier polyester/cellulose,  
châssis bois, œillets et charnières métalliques,  
cordelette en nylon tréssé, 250x175cm, 2024.*





*Les bruits de la Douvre / Sémaphore*  
Acrylique sur toile, 162 x 130 cm, 2022.





*Les bruits de la Doure / Échafaudage*  
Acrylique sur toile, 162 x 130 cm, 2022.





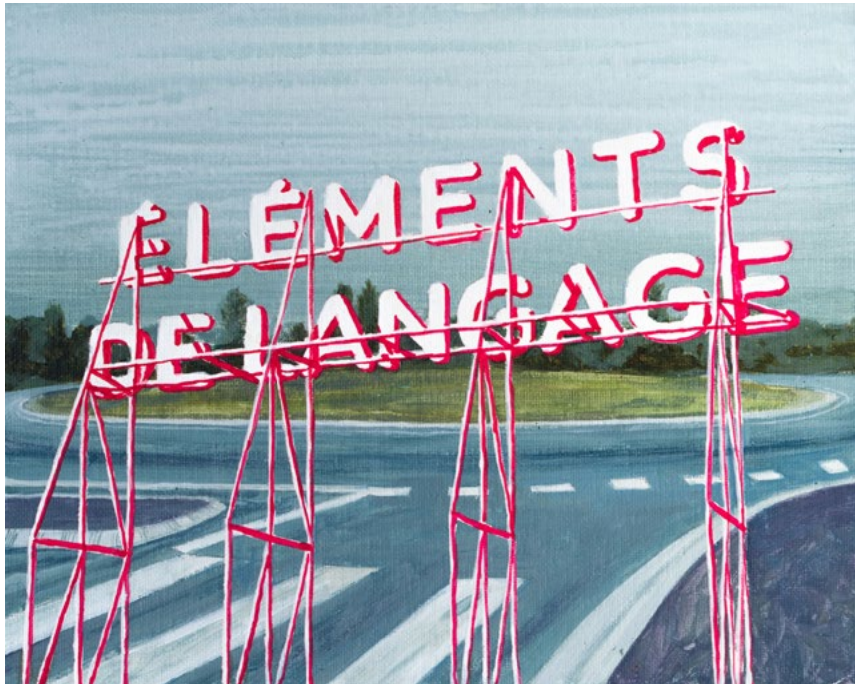
### ***Les bruits de la Doutre***

*Dans le cadre d'une résidence BLAST, au PAD à Angers en juin 2022.*

*Dispositif artistique mobile pour squatter les vernissages en Pays de la Loire et ailleurs. Aluminium, fibre de verre, résine polyester, polystyrène, sangle, roulette.*  
*Env. 100 x 70 x 20 cm, 2022.*







*Petits Aménagements*  
 Acrylique sur carton toilé, 30 x 24 cm, 2020.



*Grand Refuge*  
*Acrylique sur toile, 170 x 140 cm, 2019.*





*Monument Refuge IV*  
*Acrylique sur toile, 120 x 94 cm, 2021.*



*Tipis d'observation.*

*Dispositif « perspectographique » in-situ avec la classe de 2nde de la MFR de Beauquesne (80), nov. 2021, dans le cadre de la résidence Entre Territoire & Paysages.*







*Monument Refuge II* Acrylique sur toile  
120 x 94 cm, 2021.



*Monument Refuge I*  
*Acrylique sur toile, 120 x 94 cm, 2020.*





*Monument Refuge III*  
*Acrylique sur toile, 120 x 94 cm, 2020.*





*Signal du bruissement des peupliers*  
Dans le cadre de Tangué !, une exposition  
soutenu par la DRAC et la Région Nouvelle  
Aquitaine.  
Dispositif artistique mobile pour squatter  
les vernissages en Nouvelle-Aquitaine et  
ailleurs. Bois, polystyrène et matériaux  
divers, env. 240 x 60 x 30 cm, 2021.



*Signal individuel \_nd\_lent*

*Dans le cadre de Tangué !, une exposition soutenu par la DRAC et la Région Nouvelle Aquitaine.*

*Dispositif artistique mobile pour squatter les vernissages en Nouvelle-Aquitaine et ailleurs. Bois, polystyrène, plexiglas, sangle, matériaux divers. Env. 120 x 70 cm, 2021.*





***mou-now***

*Dispositif artistique mobile pour squatter les intérieurs cossus et autres.*

*Bois, polystyrène, fibre de verre, résine polyester, tube fluorescent.*

*Env. 100 x 40 x 15 cm, 2020.*





*Signal-émotion*  
*acrylique sur toile, 110 x 92 cm, 2019.*

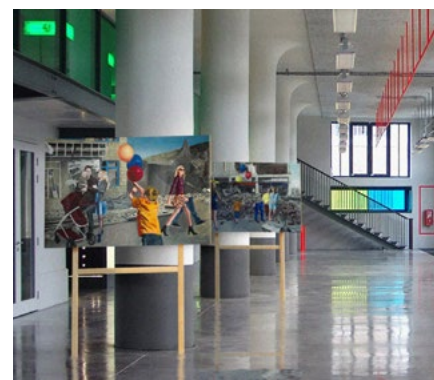


*Refuge*  
acrylique sur toile, 110 x 92 cm, 2016.





*Figures in a Landscape I (Donbass)*  
 Acrylique sur papier contrecollé  
 150 x 100 cm, 2015.



*Ci-dessous, vue de l'exposition dans le hall de  
 l'École de la Nature et du Paysage, 2015.*

*Méta-pont de Limoges & reflets*  
Dans le cadre de Tangué !, une exposition  
soutenu par la DRAC et la Région Nouvelle  
Aquitaine. Fibre de verre, résine polyester,  
peinture acrylique sur panneau.  
5 module d'env. 70 x 50 x 12 cm, 2021

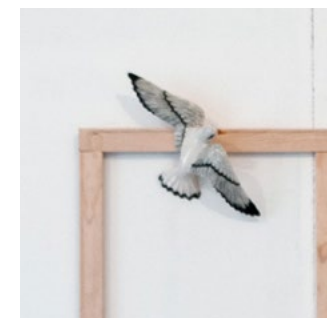
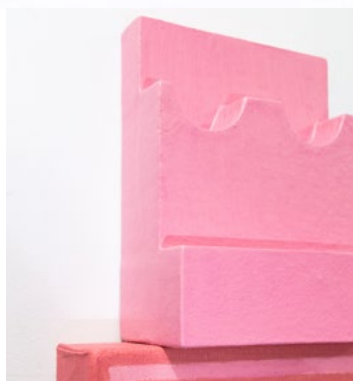
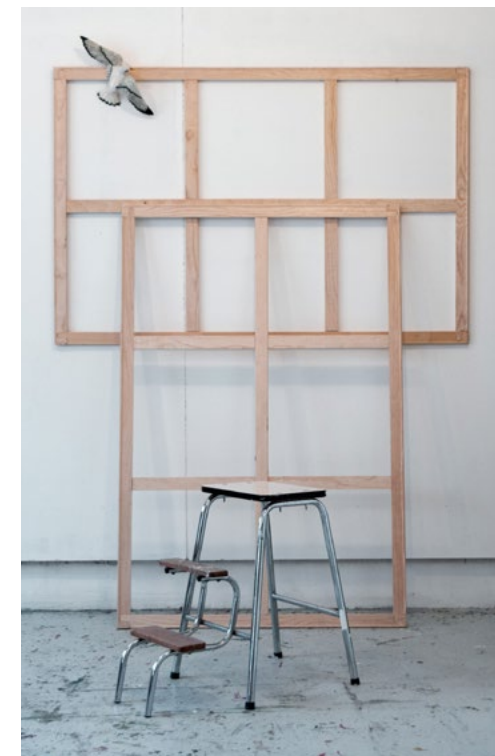






*« À vouloir représenter fidèlement l'impermanence fluide des reflets sur la rivière, des peintures en deviennent abstraites et les ponts de Limoges qu'elles figurent, difficilement reconnaissables. À côté d'eux, tels des souvenirs imprécis, des volumes composés à partir d'éléments architecturaux pris à ces mêmes ponts, échouent à nous faire nous remémorer leurs formes ou l'ordre de leur position. »*





*Méta-balnéaire des Sables-d'Olonne*  
 Peinture acrylique sur toile, fibre de verre,  
 résine polyester, bois, mouette en céramique,  
 escabeau. Dimensions variables, 2021-22.





***Jawa Tengah Combo***

*Formes et motifs urbains de Jawa Tengah (Java Central), 156 x 195 mm, 84p, 200 ex., 2020. ISBN 978-2-9574189-0-9.*

*Dans sa boîte de conservation, l'ouvrage évoque à la fois le jeu de société et le jeu de construction ; une boîte de Lego à laquelle des pièces manqueraient.*

*Ce livre à reçu le soutien financier de l'Institut de France en Indonésie.*







## EXPOSITIONS PERSONNELLES

- 2024** Les échafauds de Délos, *galerie RDV, Nantes.*  
**2021** Signaux - Refuges - Monuments, *galerie LTK, Angers.*  
**2020** Petits aménagements, *le Phare Boréal, Les Sables-d'Olonne.*  
**2019** Périurbaine Pastorale, *galerie Tokonoma, Paris.*  
L'attaque de Paris, *galerie LTK, Angers.*  
**2017** Sauroktonos Babes, *la Tonnelle, Saumur.*  
**2016** 24 Blasons à la chocolaterie, *École de la Nature et du Paysage, Blois.*  
Georges et Marguerite, *Show Room de l'agence Bassinet Turquin Paysage, Paris.*  
**2015** Voiture 35, *atelier portes ouvertes, Saumur.*  
**2014** Vous êtes ici, *Chai du domaine Frédéric Mabileau, à St Nicolas de Bourgueil.*  
**2013** Clôture grillage simple torsion, *le Hublot d'Ivry-sur-Seine.*

## ÉDITIONS

- 2020** Jawa Tengah Combo, *200 ex. Enquête photographique sur l'urbanisme du centre de l'île de Java. Avec le soutien de l'Institut de France en Indonésie et édité par Terrain de Jeux.*  
**2018** Terrain de Jeux - Prototype, *100 exemplaire numéroté, Édition Laurel Parker Book.*  
**2016** Blasons, *50 exemplaires numérotés et signés, 26 pages, impression numérique, reliure faite main, couverture réalisée en monotype.*  
**2013** Vous êtes ici, *20 exemplaires numérotés et signés, 8 pages, impression numérique, reliure et tirage faits main.*

## DIFFUSIONS

- 2012** #telecloaque (6min 40), *film d'animation diffusé à l'occasion de plusieurs événements et festivals (Libelula Festival, Espagne, 2012 – Thirteen, NYC, 2013 – Le Workshop, Paris, 2013)*  
**2010** La sphère infernale (5min 11), *film d'animation. Biennale du Havre et autres diffusion.*  
**2002** voiture35 v. 2, *pièce de net-art en ligne présentée à Numer 02, rencontres internationales du design interactif, Centre G. Pompidou*

## BOURSES & AIDES

- 2023** Résidence Atelier Observatoire Coopérative, *Beauquesne (80). Atelier de recherche sur le paysage, perceptions et représentation Projet porté par Terrain de jeux, plateforme de création.*  
**2022** Résidence au PAD, Angers et bourse de travail, *à l'invitation de l'association BLAST.*  
**2021** Entre Territoire & Paysage, *Résidence pour cinq sessions d'ateliers de lecture de paysage à Beauquesne, Hauts-de-France. Projet porté par l'association Culture à la Ferme et soutenu par le département de la Somme, le Préfet des Hauts-de-France, La région Hauts-de-France et le Crédit Agricole Brie Picardie.*  
**2020** Lauréat avec Terrain de Jeux de l'appel à projet « coopération et création » pour le projet Tangué ! *Soutenu par le Ministère de la Culture, la Région Nouvelle-Aquitaine et le Réseau Astre.*

## FRED MAILLARD

523, rue Robert Amy  
49400 Saumur.

06 62 86 58 12  
fred.mail@voiture35.net

[www.reseaux-artistes.fr](http://www.reseaux-artistes.fr)  
[www.fred-maillard.com](http://www.fred-maillard.com)  
© [fred.maillard.painting](mailto:fred.maillard.painting)

## EXPOSITIONS COLLECTIVES

- 2023** Conclusion de l'Atelier Observatoire Coopérative, *à Beauquesne (80). Avec Terrain de jeux, plateforme de création.*  
**2023** Détour(s), *Moulin Gautron, Vertou (44). À l'invitation de Laurence Landois.*  
**2022** Entre Territoire & Paysage, *Beauquesne (80). Projet porté par l'association Culture à la Ferme et soutenu par le département de la Somme, le Préfet des Hauts-de-France, La région Hauts-de-France et le Crédit Agricole Brie Picardie.*  
**2021** Tangué ! d'un point de vue ondoyant, *galerie du CAUE & IF-Irrésistible Fraternité, Limoges. Avec le soutien de la DRAC et de la Région Nouvelle Aquitaine, et d'ASTRE Réseau des arts visuels en Nouvelle Aquitaine.*  
C'est la réouverture, on ferme ! *Galerie Tokonoma, Paris.*  
**2019** 110m2. Nantes. *À l'invitation du collectif Open It.*  
Habit(u)er, *galerie du CAUE, Limoges. En partenariat avec le FRAC-Artothèque.*  
Terrain de jeux chez VOLUME, *librairie VOLUME, Paris.*  
**2018** Salon MAD4, *la Monnaie de Paris. Avec les éditions Laurel Parker Book*  
Terrain de Jeux #0\_Prototype, *Usine Chapal, Montreuil*  
**2017** Galerie Hors-Champ, *Loire-Autheion (49)*  
**2016** Ateliers Noast-Renaud, *Ponlevoy*  
**2015** Escalier au Dôme, *théâtre de Saumur.*  
**2013** La Sphère Infernale, *diffusion sur Thirteen Network, NYC et présentation au Workshop, Paris*  
**2012** Libelula Festival, *Espagne*  
**2010** Biennale du Havre, *le Havre. Sélection du Prix Partouche du court-métrage expérimental.*

