

Patricia Cartereau

Portfolio (sélection d'oeuvres)

« Loin de se soumettre à une simple transcription des paysages traversés, Patricia Cartereau interroge (...) l'émergence du dessin dans des espaces et un lieu où se nouent un sujet, une histoire ainsi qu'une expérience vécue. En jouant sur la rencontre et la réciprocité entre le corps et la nature, elle livre une projection d'un paysage intérieur dont le trait et sa trajectoire invitent à la contemplation¹. »

¹Isabelle Tessier, directrice de l'artothèque de Vitré, dans la revue *Semaine* n°417, février 2018

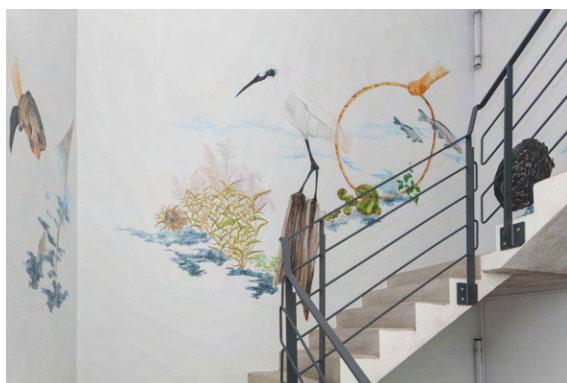
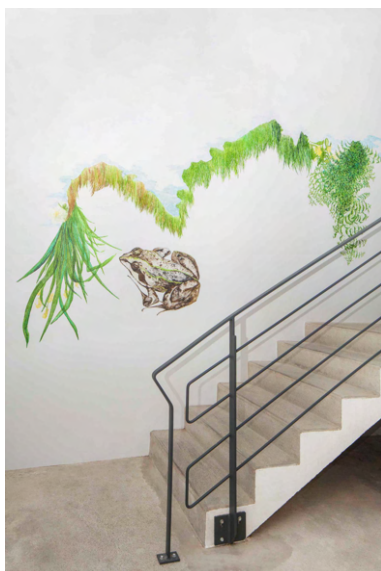


La patience des pierres viendra à bout de nous

Dessin mural à l'aquarelle
 Artothèque de Vitré
 2m25 x 6m50 2024

Carte blanche pour investir temporairement un mur avec la thématique du corps dans l'effort. A partir de mon protocole de travail - l'exploration de territoires par la marche - j'ai dessiné à l'aquarelle un paysage traversé par des pieds (marchant) et des mains (escaladant). Ce paysage est une représentation à grande échelle d'un caillou collecté.





La couleur changeante du lac
(sélection)

Encre acrylique sur environ 60 m² de murs

Dessin mural à l'intérieur de la tour de la Maison des pêcheurs du lac de Grand-Lieu (44)

Commande publique 2023





Les veilleurs

Série de 6 sculptures
 verre soufflé + plâtre réfractaire + acier
 dimensions variables (env. 22 x 15 cm)

A l'intérieur de bulles de verre soufflé et coloré, des moulages de cailloux ramassés lors de mes marches flottent, détachés du sol, comme en apesanteur, enveloppés dans une bulle à la fois protectrice et fragile. Souvenirs, météores, fragments recomposés d'un paysage, les cailloux se déforment en fonction du point de vue.



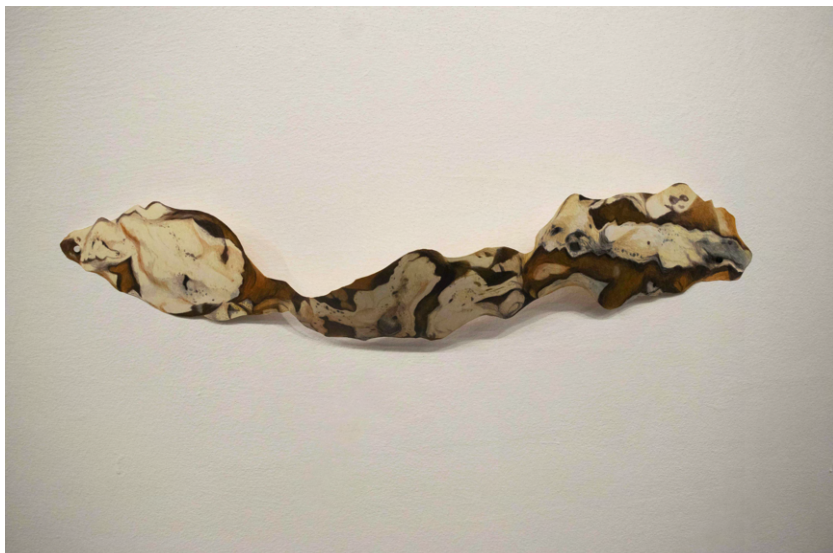


Ecorces minérales

(Aubrac, Crozon, Fond d'Urle, Forêt de Bercé, Ponta de Sao Lourenço, Sao Vicente, Saint Fiacre-sur-Maine, Trébeurden, Trédrez)

Crayons de couleur et graphites sur papier
18 x 70 cm (chaque) 2022-23

3 faces d'un caillou reliées entre elles horizontalement. Chaque caillou-paysage provient de collectes pendant des randonnées dans les territoires nommés. Un inventaire des territoires que j'ai arpenté durant un an.





Regarder les plantes pousser

Exposition à la Distillerie, espace d'art contemporain de l'ESAD TALM- Angers
(Suite à la résidence d'artiste au CHU d'Angers oct 2021 - avril 2022)

40 plantes vertes / 40 dessins aquarelle et graphites sur papier / 15 sculptures crayons de couleur sur papier

Dessiner des portraits de plantes et construire des petites architectures végétales.





Le paysage tout entier se trouve nulle part

Wall-drawing 9 m x 3 m

Aquarelle sur mur et peintures à l'huile sur châssis (*Fragments géologiques I, II, III, IV*),
Au château-musée de Tournon/Rhône, 2021

Recomposition poétique d'un paysage à partir de mes marches sur le territoire ardéchois-drômois.
Les peintures sont des représentations de textures de cailloux récoltés. Des peintures-fenêtres
comme des zooms dans le paysage, dans un aller-retour du proche au lointain.



Détail du mur avec peinture (huile sur toile)

Fragment géologique I

50 x 40 cm 2020



De deux côtés

(série de 7 dessins, 2019)
 crayons de couleur et aquarelle sur papier
 70 x 100 cm chaque

Dessin à partir d'un caillou ramassé lors de mes marches. Je dessine aux crayons de couleur la face qui était cachée lors de la collecte, celle contre le sol. Puis, par-dessus à l'aquarelle, je superpose la face visible.





Des pierres qui ont toujours couché dehors

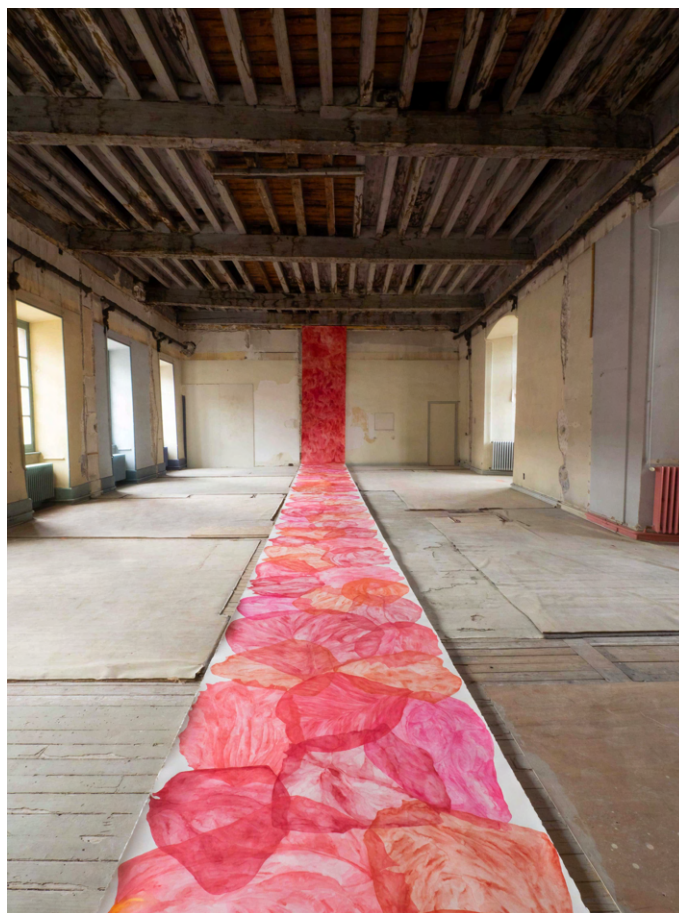
(série de 4 peintures)
huile sur toile sur châssis
98 x 130 cm, 2018

Still life (nature morte en français) de cailloux collectés lorsque j'arpentais le territoire du Mont Blanc.

Voir ce qui se murmure

Aquarelle sur papier, 1m30 x 20 m

Au château-musée de Tournon/Rhône,
2021



Dessins de pétales monumentaux superposés en variations de rouges, donnant à voir des îles ou des pas. Comme un chemin de papier, en écho au Rhône, frontière naturelle entre la Drôme et l'Ardèche.





Voir si les feuilles ont la couleur du sang

Aquarelle sur papier 58 x 44 cm (chaque dessin)
structures en bois
6 séries de 5 dessins 2019-2020

A chaque bouquet de fleurs que l'on m'offre, je commence à le dessiner au début de sa fanaison. Cinq dessins durant cinq semaines du même bouquet.



Mues végétales

(série de 5 dessins)

graphites et crayons de couleur sur papier

21 x 29 cm 2021

Observation d'intérieurs d'écorces d'arbres que j'ai ramassées au sol en marchant. Fragments d'intérieurs que l'on ne peut voir que détachés du tronc.



Voir si la terre dessous respire

aquarelle sur papier 41x 31 cm
 série en cours (sélection sur 60 dessins)

Une archéologie des paysages en pleine transformation dont les cailloux debout seraient tout à la fois les vestiges et les témoins. Chaque phrase écrite est issue d'une source journalistique, datée du jour de la réalisation du dessin.



Cailloux dépliés
(série de 25 dessins)
aquarelle sur papier
24 x 32 cm 2018

Donner à voir simultanément trois faces d'un caillou



Ramasser des cailloux

(série de 20 dessins)
aquarelle sur papier
48 x 36 cm 2016

Le geste de la collecte, ma main qui ramasse un caillou.



Exposition *Du caillou à l'iguane* à L'Atelier, Nantes 2019

Dessins *Pieds – Racines / Ramasser des cailloux*



Pieds / Racines I
graphites, aquarelle
80 x 114 cm 2013



Crânes -portraits
 encre aquarelle sur papier
 24 x 32 cm chaque 2014

Portraits de réels crânes d'animaux sauvages

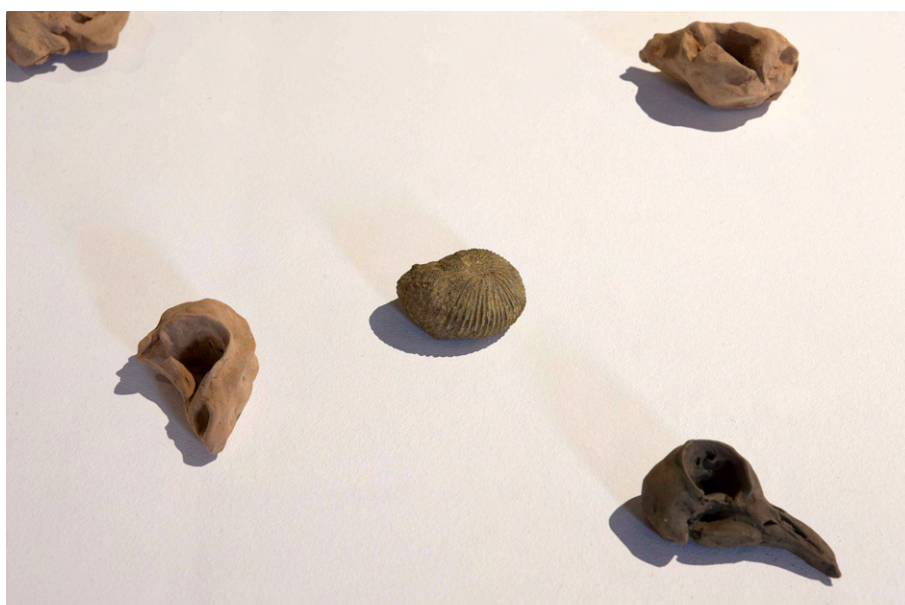




Loin pas si loin

132 sculptures en terre crue de crânes d'animaux sauvages + fossiles des collections du Musée-Château d'Annecy
2016

(au fond : dessins *Les oiseaux s'arrachent les plumes* - Peinture *Une histoire passera par là*)





Loin pas si loin
crayons de couleur et aquarelle sur mur
9m x 3m50

Wall-drawing réalisé au Musée-Château d'Annecy
décembre 2015 à fin février 2016

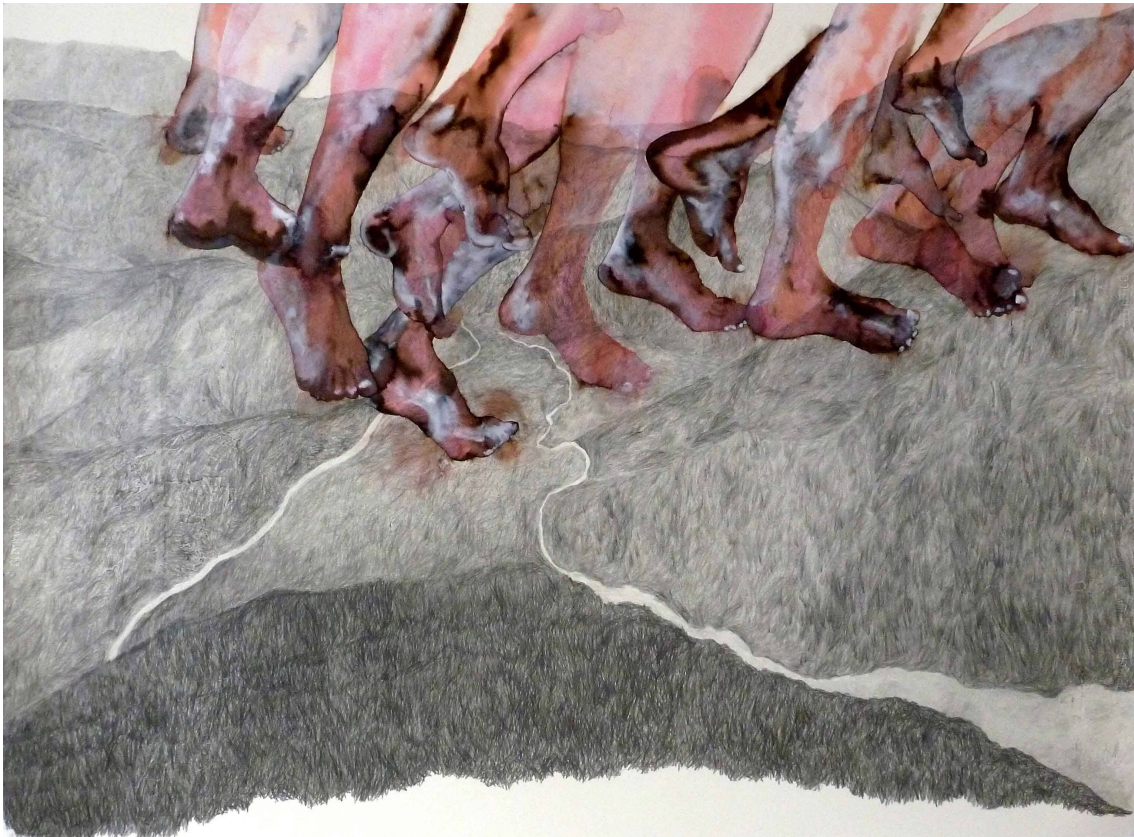
Mes mains traversant des plis de paysage.



Paysages mouvants

(série de 14 dessins)
aquarelle sur papier
42 x 56 cm 2014

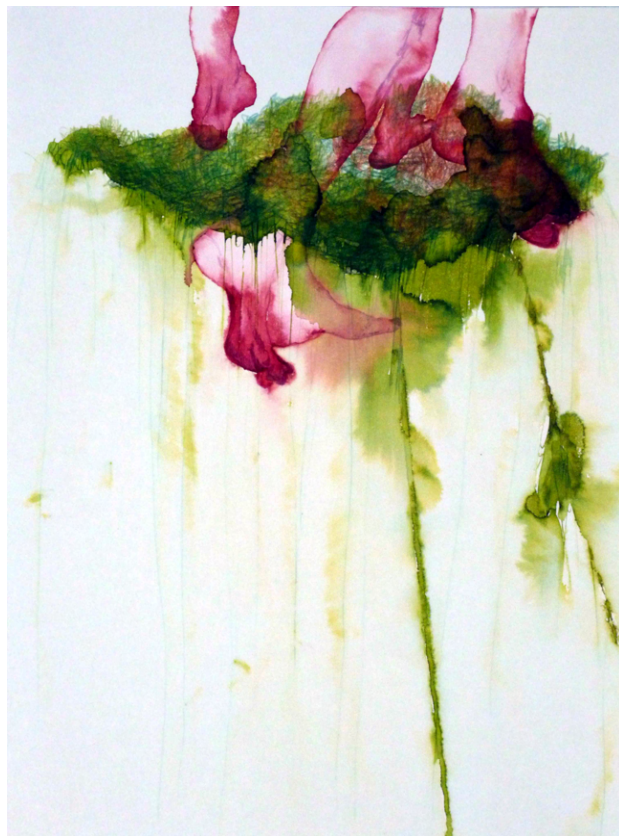
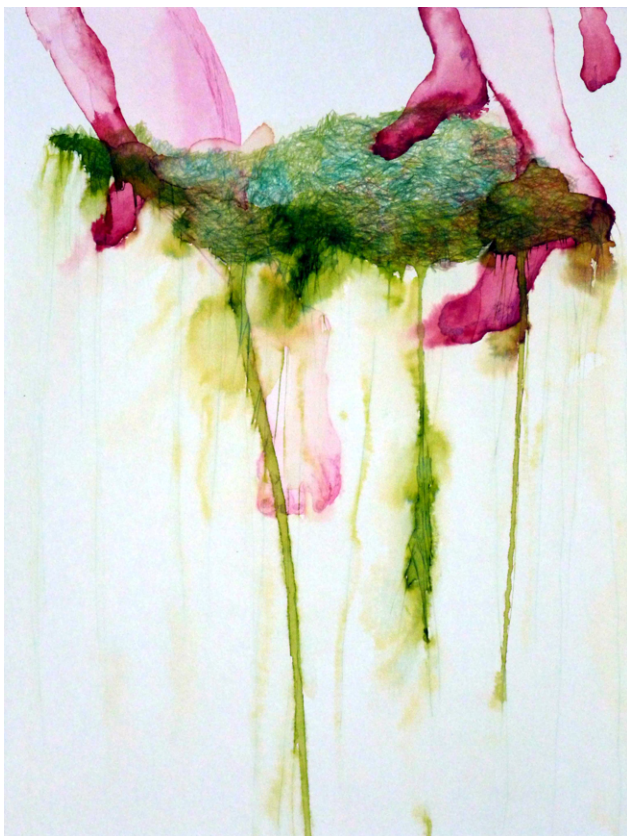
Chaque forme verte est extraite d'un même territoire, lors de marches dans les Pyrénées, à divers lieux et moments. Mes pieds la traversent.



Pieds-Montagne

mine de plomb, encre aquarelle sur papier
106 x 141 cm 2013

*Seule la marche permet d'être en contact direct avec le sol, la terre, et d'être dans le paysage. La marche me permet d'éprouver le paysage, de le ressentir physiquement. Les pieds offrent cette possibilité d'ancrage et ouvrent vers d'autres ailleurs puisqu'ils se déplacent, traversent...
(carnet d'étude)*



Pieds-Paysages
(série de 12 dessins)
aquarelle et crayons de couleur sur papier
32 x 24 cm 2013



A l'ombre des oiseaux I, III
(série de 6 dessins)
techniques mixtes sur papier
114 x 87 x 17 cm 2012

Marcher le long de la Loire entre Nantes et Angers. De retour dans l'atelier, dessiner des souvenirs de traces animales et végétales.



Plus loin que la nuit et le jour

aquarelle, crayons de couleur, mine de plomb
3m20 x 9m50

Wall-drawing réalisé à Fontenay-le-Comte à la maison Billaud, « Parcours Contemporain » 2012

Composition d'un paysage fictif, poétique, traversé d'animaux : il reprend des fragments d'histoires et d'éléments aperçus dans la forêt de Mervent-Vouvant tout proche de Fontenay-le-Comte. Forêt composée de vallées, d'escarpements, de rivières et de retenues d'eau, où la faune et la flore foisonnent.



Muette - à la biche-
Muette - au saut-

techniques mixtes sur papier 180 x 115 cm

Au Centre d'art de Montrelais 2012

Muette est un personnage récurrent dans plusieurs séries. Accompagnée d'animaux de la forêt souvent emblématiques comme la biche, l'oiseau. Est ce l'imaginaire de Muette ou une cohabitation réelle ?



Le vent dans les arbres

Dessins à l'encre aquarelle
Au Musée d'Art de la Roche sur Yon 2010

Série de dessins-souvenirs à partir de sons pendant des marches dans le Piémont.

