

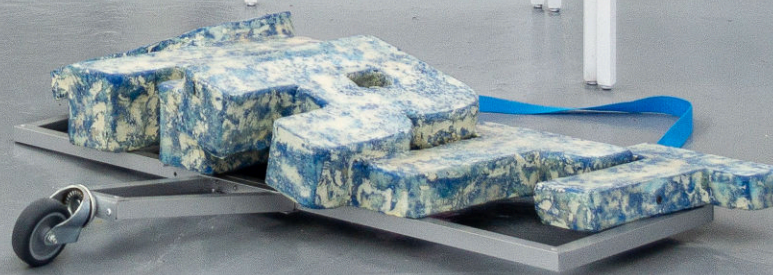
FRED MAILLARD

PORTFOLIO

2 rue des Capucins d'Offard
49400 Saumur.

06 62 86 58 12
fred.mail@voiture35.net

www.reseaux-artistes.fr
www.fred-maillard.com
@ [fred.maillard.painting](https://www.instagram.com/fred_maillard.painting)



FRED MAILLARD

2, rue des Capucin d'Offard
49400 Saumur.
06 62 86 58 12
fred.mail@voiture35.net

www.reseaux-artistes.fr
www.fred-maillard.com
[@fred.maillard.painting](https://www.instagram.com/fred.maillard.painting)

BIOGRAPHIE

Peintre et photographe formé à l'école des Beaux-art de Paris et vivant à Saumur dans le Val de Loire. J'enseigne par ailleurs le design graphique, la communication visuel et le dessin à l'École de la Nature et du Paysage de Blois. Le paysage, la question de sa conception, de ses représentations, de ses récits, occupent une place toute particulière dans mon travail. Je suis aussi co-fondateur de la plateforme de création *Terrain de Jeux* dont l'objet est de concevoir des projets artistiques liés à ces même questions sur un territoire donné, avec l'ambition d'y mettre en relation artistes, praticiens divers et habitants.

APPROCHE

Si le paysage peut nous sembler un objet périphérique c'est pour être toujours en son centre. Les questions qu'il convoque, de son aménagement à son usage, de sa conception à sa contemplation, nous concernent tous. À travers lui c'est notre propre place que nous interrogeons.

Dans cette ordre d'idées, mon travail s'intéresse à ce qui fait signe et motif dans le paysage et plus particulièrement dans la périurbainité. Cet espace hybride qui n'est plus vraiment la ville sans plus être la campagne, constitue un observatoire privilégié des mutations actuelles du paysage - et donc du monde : les évolutions des modes d'occupation et d'organisation de l'espace, les tensions entre spécificités locales et standardisation qu'elles génèrent, les insécurités avec lesquelles ces mutations sont en résonance.

Quels Arpenteurs à la Confluence ?

Entre équipements industriels, centrale nucléaire et patrimoine historique, entre vignes et bocages, entre plaine et coteaux, la confluence Vienne - Loire forme de longue date une frontière poreuse entre des univers que nous avons voulu confronter dans une enquête de territoire qui s'est inscrite dans un temps long.

Ce projet, porté par Terrain de jeux et conduit avec ses membres, a bénéficié du dispositif d'accompagnement Trajet #3 et d'une aide à la création en arts visuels de la région des Pays de la Loire.

Il a donné lieu à la production d'une série d'œuvres dont certaines ont été montrée au Caroi, Musée d'Art et d'Histoire de Chinon, dans l'exposition Vivre en Vienne et Loire.



Abris et refuges de la confluence.

Prise d'eau du canal de Varenne.

Acrylique sur toile marouflée sur bois, 30x40 cm.



Abris et refuges de la confluence.
Peinture acrylique sur toile marouflée sur
bois, 30 x 40 cm.
1. Pont de Varenne-sur-Loire.
2. Pont de Candès-Saint-Martin

FFRRRR



FLAF
FLAF



KKK
KKK



TRRR
TRRR



UUUU
OOOO



*Sémaphores des bruits de la confluence.
Aluminium, polystyrène, peuplier, fibre de
verre, paillettes, diodes et autres matériaux.
30 cm de coté env. Chaque sémaphore est
interchangeable.*





Abris et refuges de la confluence.

Cave à Montsoreau

Acrylique sur toile marouflée sur bois, 30 x 40 cm.



INCONSTANCES DE LA CONFLUENCE

Simulez l'incessant changement des paysages à la confluence de la Vienne et de la Loire, rejouez les rencontres fortuites et les collisions des motifs qui les composent.

La pile de cartes est posée face cachée, le 0 de la boussole est placé au nord. On tire une première carte qu'on pose devant soi, face visible.

Sur la carte figure un lieu et un cap (de 0 à 330°). À chaque lieu correspond trois des motifs des paysages.

Centrale de Chinon : Nuages / Loire / Vigne
 Pont de Varennes : Vienne / Sable / Ile
 Vignes sur le coteau : Coteau / Tuffeau / Vigne
 Camping l'Isle-Vieux : Sable / Loire / Ile
 Trappistes : Coteau / Tuffeau / Nuages
 Canal de Varennes : Sable / Loire / Nuages
 Caux du Vieux : Vigne / Bocage / Ile
 Château de Montsoreau : Coteau / Tuffeau / Loire
 Pont de Candès-St-Martin : Vienne / Bocage / Ile
 Dolmen de la Pierre-de : Coteau / Tuffeau / Vigne
 Bocage du Vieux : Vienne / Bocage / Sable
 ZI Champ Fleury : Vienne / Bocage / Nuages

On choisit une des pièces au motif correspondant et on la pose sur la table dans l'orientation indiquée par la carte, en s'aidant de la boussole.

Puis on retire une carte et ainsi de suite jusqu'à avoir posé toutes les pièces en connexion.

L'assemblage des pièces redessine une géographie de la confluence. Les cartes tirées, alignées côte à côte retracent votre cheminement dans ses paysages.

Si pour une carte tirée tous ses motifs sont déjà posés, on déplace alors une des pièces correspondantes pour lui donner le nouveau cap indiqué.

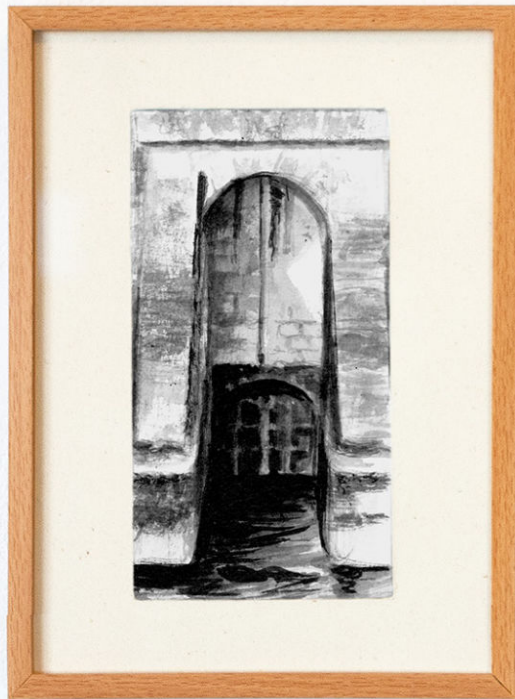
Inconsances de la confluence
 Ce jeu de société, entre tarot et Yi Jing, permet de simuler l'incessante mutation des paysages de la confluence, de rejouer les rencontres fortuites et les collisions des motifs qui les composent

Boîte en carton toilé noir 32 x 23 x 7 cm, 9 tuiles impression 3D, 36 cartes d'après des lavis d'encre originaux.



Abris et refuges de la confluence.

*12 lavis d'encre de chine 7 x 13 cm, sur papier Hahnemühle
325g servant de base aux cartes de la boîte de jeu.*





Caius Ofellius Ferus
Acrylique sur toile, 162 x 130 cm, 2023.



Au sein de l'archipel grec des Cyclades se trouve Délos. Île sacrée où il était interdit de naître ou de mourir, au cœur d'enjeux politiques, religieux, économiques et stratégiques, jusqu'à ce que l'épuisement de ses ressources en eau et diverses destructions enclenchent son abandon au début de notre ère. Avec l'inexorable montée du niveau des mers, Délos devrait disparaître avant la fin du siècle.

Un tissage de mythes et d'histoires fait de Délos une matière à parabole. Les œuvres présentées ne cherchent pas une approche documentaire, mais préfèrent jouer avec l'allégorie en articulant librement des motifs pour construire un récit jamais univoque. C'est la poursuite d'un travail engagé depuis une dizaine d'années, sur nos perceptions et représentation de nos paysages, souvent urbains et périurbains, et nos façons de les habiter à l'heure où s'agrègent à leurs mutations les craintes conjointes du déclin économique et culturel, de la guerre et du terrorisme, de la catastrophe climatique imminente.

Les échafauds de Délos

24 dessins à l'encre acrylique sur papier Hahnemühle 325g, 30x40cm, 2023.







Paravent aux lions
Acrylique sur papier polyester/cellulose,
châssis bois, œillets et charnières métalliques,
cordelette en nylon tréssé, 250x175cm, 2024.



Les bruits de la Doure / Sémaphore
Acrylique sur toile, 162 x 130 cm, 2022.



Les bruits de la Doure / Échafaudage
Acrylique sur toile, 162 x 130 cm, 2022.

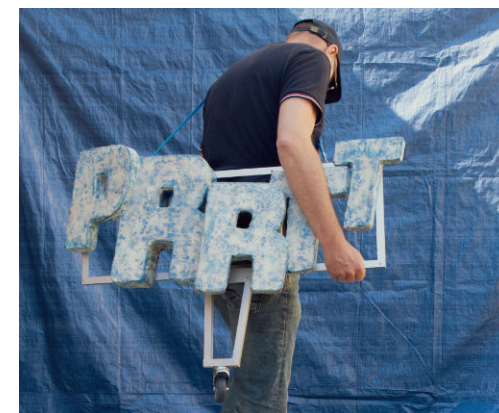


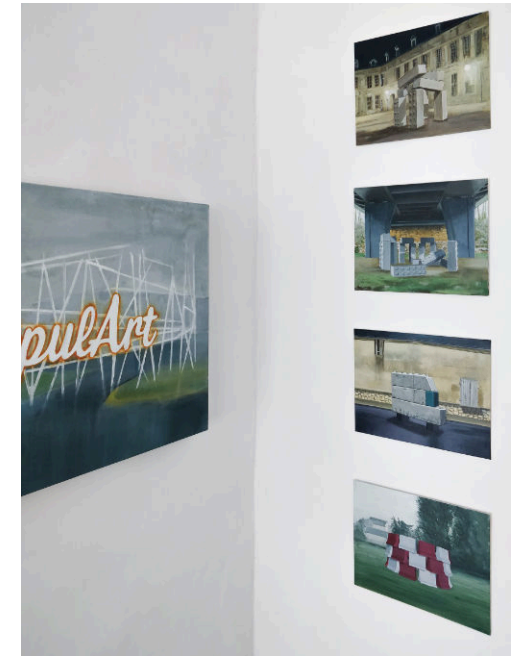
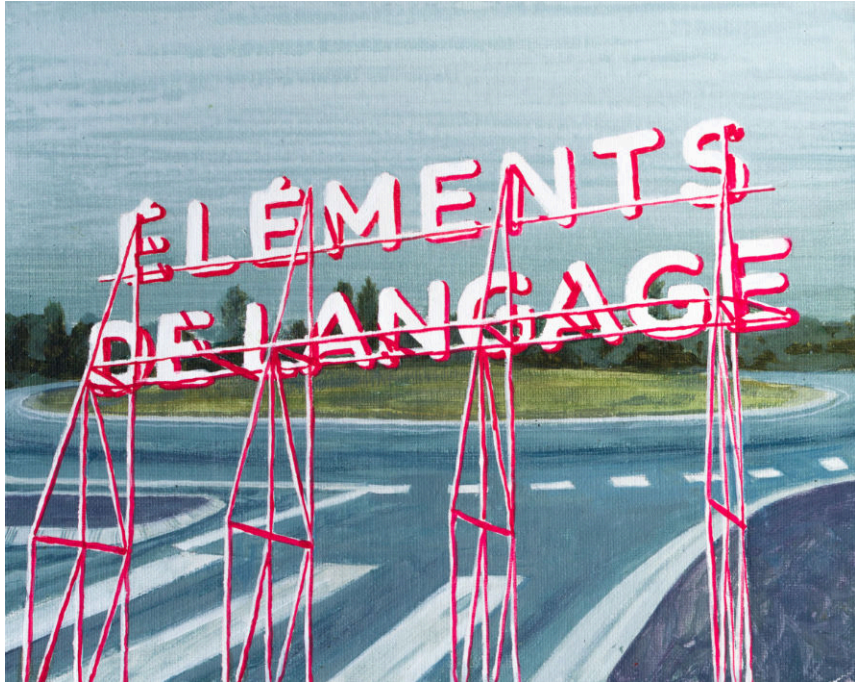
Les bruits de la Doure

Dans le cadre d'une résidence BLAST, au PAD à Angers en juin 2022.

Dispositif artistique mobile pour squatter les vernissages en Pays de la Loire et ailleurs. Aluminium, fibre de verre, résine polyester, polystyrène, sangle, roulette.

Env. 100 x 70 x 20 cm, 2022.





Petits Aménagements
Acrylique sur carton toilé, 30 x 24 cm, 2020.



Grand Refuge
Acrylique sur toile, 170 x 140 cm, 2019.



Monument Refuge IV
Acrylique sur toile, 120 x 94 cm, 2021.

Tipis d'observation.

*Dispositif « perspectographique » in-situ avec
la classe de 2^{de} de la MFR de Beauquesne
(80), nov. 2021, dans le cadre de la résidence
Entre Territoire & Paysages.*





Monument Refuge II Acrylique sur toile
120 x 94 cm, 2021.



Monument Refuge I
Acrylique sur toile, 120 x 94 cm, 2020.



Monument Refuge III
Acrylique sur toile, 120 x 94 cm, 2020.



*Signal du bruissement des peupliers
Dans le cadre de Tangué !, une exposition
soutenu par la DRAC et la Région Nouvelle
Aquitaine.*

*Dispositif artistique mobile pour squatter les
vernissages en Nouvelle-Aquitaine et
ailleurs. Bois, polystyrène et matériaux
divers, env. 240 x 60 x 30 cm, 2021.*

Signal individuel _nd_lent

Dans le cadre de Tangué !, une exposition soutenu par la DRAC et la Région Nouvelle Aquitaine.

Dispositif artistique mobile pour squatter les vernissages en Nouvelle-Aquitaine et ailleurs. Bois, polystyrène, plexiglas, sangle, matériaux divers. Env. 120 x 70 cm, 2021.





mou-now

Dispositif artistique mobile pour squatter les intérieurs cossus et autres.

Bois, polystyrène, fibre de verre, résine polyester, tube fluorescent.

Env. 100 x 40 x 15 cm, 2020.



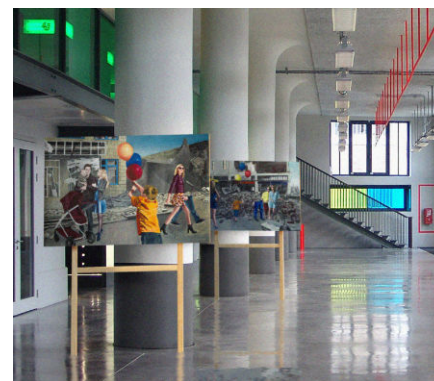
Signal-émotion
acrylique sur toile, 110 x 92 cm, 2019.



Refuge
acrylique sur toile, 110 x 92 cm, 2016.



Figures in a Landscape I (Donbass)
Acrylique sur papier contrecollé
150 x 100 cm, 2015.



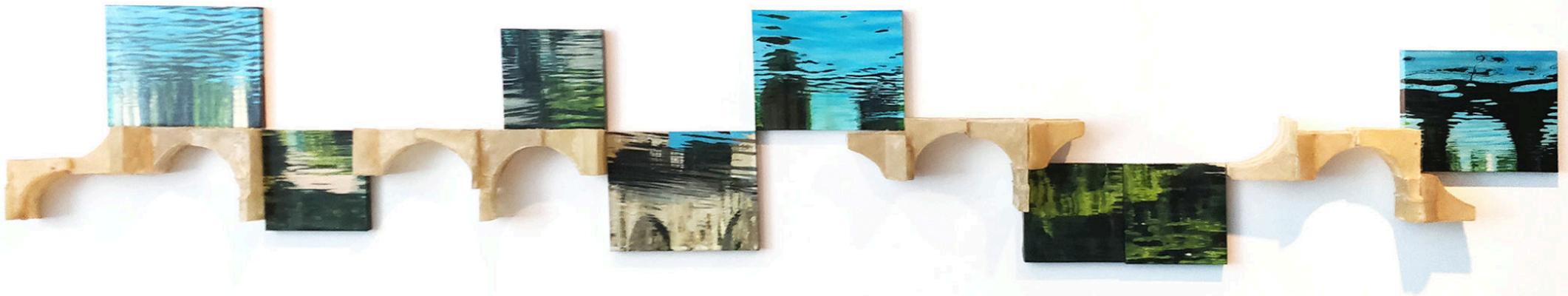
Ci-dessous, vue de l'exposition dans le hall de l'École de la Nature et du Paysage, 2015.

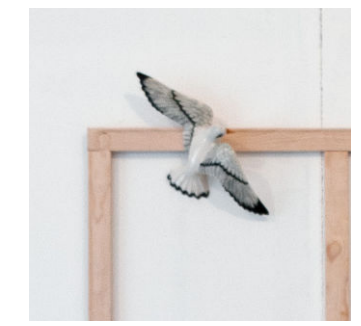
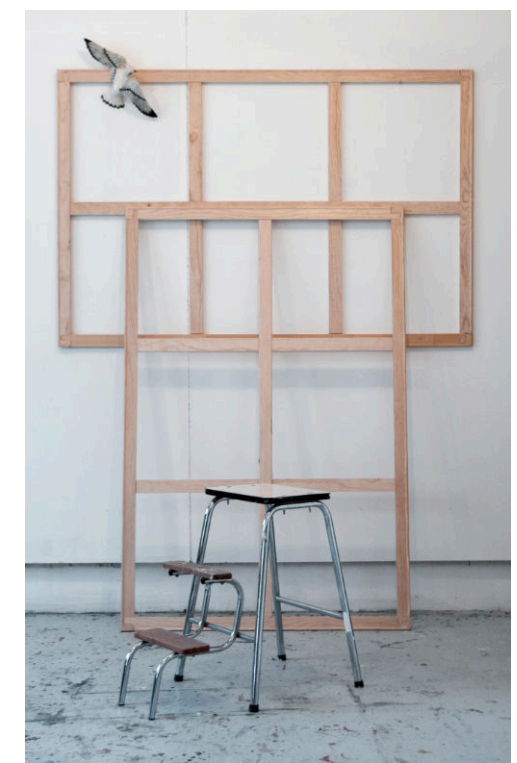
Méta-pont de Limoges & reflets
Dans le cadre de Tangué !, une exposition
soutenu par la DRAC et la Région Nouvelle
Aquitaine. Fibre de verre, résine polyester,
peinture acrylique sur panneau.
5 module d'env. 70 x 50 x 12 cm, 2021





« À vouloir représenter fidèlement l'impermanence fluide des reflets sur la rivière, des peintures en deviennent abstraites et les ponts de Limoges qu'elles figurent, difficilement reconnaissables. À côté d'eux, tels des souvenirs imprécis, des volumes composés à partir d'éléments architecturaux pris à ces mêmes ponts, échouent à nous faire nous remémorer leurs formes ou l'ordre de leur position. »





Méta-balnéaire des Sables-d’Olonne
Peinture acrylique sur toile, fibre de verre,
résine polyester, bois, mouette en
céramique, escabeau. Dimensions variables,
2021-22.



Une combinatoire française

*Photos, textes, conception et fabrication.
 Livre d'artiste en 4 volumes, 13×19cm,
 24 pages, 20ex., impression numérique.*

*Cette édition constitue les 4 premiers
 volumes de la collection Virgule, micro-
 édition par Terrain de jeux.*



Jawa Tengah Combo

Formes et motifs urbains de Jawa Tengah (Java Central), 156 x 195 mm, 84p, 200 ex., 2020. ISBN 978-2-9574189-0-9.

Dans sa boîte de conservation, l'ouvrage évoque à la fois le jeu de société et le jeu de construction ; une boîte de Lego à laquelle des pièces manqueraient.

Ce livre a reçu le soutien financier de l'Institut de France en Indonésie.



EXPOSITIONS PERSONNELLES

- 2024** Les échafauds de Délos, *galerie RDV, Nantes.*
2021 Signaux - Refuges - Monuments, *galerie LTK, Angers.*
2020 Petits aménagements, *le Phare Boréal, Les Sables-d'Olonne.*
2019 Périurbaine Pastorale, *galerie Tokonoma, Paris.*
L'attaque de Paris, *galerie LTK, Angers.*
2017 Sauroktonos Babes, *la Tonnelle, Saumur.*
2016 24 Blasons à la chocolaterie, *École de la Nature et du Paysage, Blois.*
Georges et Marguerite, *Show Room de l'agence Bassinet Turquin Paysage, Paris.*
2015 Voiture 35, *atelier portes ouvertes, Saumur.*
2014 Vous êtes ici, *Chai du domaine Frédéric Mabileau, à St Nicolas de Bourgueil.*
2013 Clôture grillage simple torsion, *le Hublot d'Ivry-sur-Seine.*

EXPOSITIONS COLLECTIVES

- 2025-26** Vivre entre Vienne et Loire, *Le Carroi Musée, Chinon.*
2023 Conclusion de l'Atelier Observatoire Coopérative, à *Beauquesne (80).* Avec *Terrain de jeux, plateforme de création.*
2023 Détour(s), *Moulin Gautron, Vertou (44).* À l'invitation de Laurence Landois.
2022 Entre Territoire & Paysage, *Beauquesne (80).* Projet porté par l'association *Culture à la Ferme* et soutenu par le département de la Somme, le Préfet des Hauts-de-France, La région Hauts-de-France et le Crédit Agricole Brie Picardie.
2021 Tangué ! d'un point de vue ondoyant, *galerie du CAUE & IF-Irrésistible Fraternité, Limoges.* Avec le soutien de la DRAC et de la Région Nouvelle Aquitaine, et d'ASTRE Réseau des arts visuels en Nouvelle Aquitaine.
C'est la réouverture, on ferme ! *Galerie Tokonoma, Paris.*
2019 110m2. Nantes. À l'invitation du collectif *Open It.*
Habit(u)er, *galerie du CAUE, Limoges.* En partenariat avec le FRAC-Artothèque.
Terrain de jeux chez VOLUME, *librairie VOLUME, Paris.*
2018 Salon MAD4, *la Monnaie de Paris.* Avec les éditions Laurel Parker Book
Terrain de Jeux #0_Prototype, *Usine Chapal, Montreuil*
2017 Galerie Hors-Champ, *Loire-Authion (49)*
2016 Ateliers Noast-Renaud, *Ponlevoy*
2015 Escalé au Dôme, *théâtre de Saumur.*
2013 La Sphère Infernale, *diffusion sur Thirteen Network, NYC* et présentation *au Workshop, Paris*
2012 Libelula Festival, *Espagne*
2010 Biennale du Havre, *le Havre.* Sélection du Prix Partouche du court-métrage *expérimental.*

ÉDITIONS

- 2025** Une combinatoire française, *Livre d'artiste en 4 volumes, 20 ex.*
2020 Jawa Tengah Combo, *200 ex.* Enquête photographique sur l'urbanisme du centre de l'île de Java. Avec le soutien de l'Institut de France en Indonésie et édité par Terrain de Jeux.
2018 Terrain de Jeux - Prototype, *100 exemplaire numéroté, Édition Laurel Parker Book*
2016 Blasons, *50 exemplaires numérotés et signés, 26 pages, impression numérique, reliure faite main, couverture réalisée en monotype.*
2013 Vous êtes ici, *20 exemplaires numérotés et signés, 8 pages, impression numérique, reliure et tirage faits main.*

DIFFUSIONS

- 2012** #telecloaque (6min 40), *film d'animation diffusé à l'occasion de plusieurs événements et festivals (Libelula Festival, Espagne, 2012 – Thirteen, NYC, 2013 – Le Workshop, Paris, 2013)*
2010 La sphère infernale (5min 11), *film d'animation. Biennale du Havre et autres diffusion.*
2002 voiture35 v. 2, *pièce de net-art en ligne présentée à Numer 02, rencontres internationales du design interactif, Centre G. Pompidou*

BOURSES & AIDES

- 2024** Aide à la création en arts visuels de la Région Pays de la Loire avec *Terrain de Jeux* pour le projet "quels arpenteurs à la confluence ?"
2023 Résidence Atelier Observatoire Coopérative, *Beauquesne (80).* Atelier de recherche sur le paysage, perceptions et représentation *Projet porté par Terrain de jeux, plateforme de création.*
2022 Résidence au PAD, Angers et bourse de travail, à l'invitation de l'association *BLAST.*
2021 Entre Territoire & Paysage, *Résidence pour cinq sessions d'ateliers de lecture de paysage à Beauquesne, Hauts-de-France.* Projet porté par l'association *Culture à la Ferme* et soutenu par le département de la Somme, le Préfet des Hauts-de-France, La région Hauts-de-France et le Crédit Agricole Brie Picardie.
2020 Lauréat avec Terrain de Jeux de l'appel à projet « coopération et création » pour le projet Tangué ! *Soutenu par le Ministère de la Culture, la Région Nouvelle-Aquitaine et le Réseau Astre.*

FRED MAILLARD

2, rue des Capucins d'Offard
49400 Saumur.

06 62 86 58 12
fred.mail@voiture35.net

www.reseauxartistes.fr
www.fred-maillard.com
© fred.maillard.painting

